

ETI EÜ-**TESZT** (2001. február 22.)maximálisan 100/
adható
pontszám**1. Sorolja fel a szív rétegeit magyarul!****3 pont**

-

-

-

(Helyes válaszonként 1-1 pont adható!)

2. Határozza meg a lép elhelyezkedését az emberi szervezetben!**1 pont**

-

**3. Írja le a felnőtt ember fogainak nevét és azok számát!
Töltse ki a táblázatot!****8 pont***A fogak megnevezése**A fogak száma***4. Sorolja fel a gyulladás helyi tüneteit!****5 pont**

-

-

-

-

-

(Helyes válaszonként 1-1 pont adható!)

5. Húzza alá a felsorolásból az inzulin hatását!**1 pont**

- a vércukorszintet emeli
- a vércukorszintet csökkenti
- a testnövekedést gátolja

(Csak az egy helyes válasz aláhúzása fogadható el! Több válasz esetén a megoldás érvénytelen!)

6. Válaszoljon röviden az alábbi kérdésekre!

3 pont

Hol történik a petesejt érése?

-

Mely szerv biztosítja a petesejt továbbjutását a méh felé?

-

Hol termelődnek a spermiumok?

-

(Helyes válaszonként 1-1 pont adható!)

7. Határozza meg, melyik agyfélteke irányítja az alábbi képességeket!

2 pont

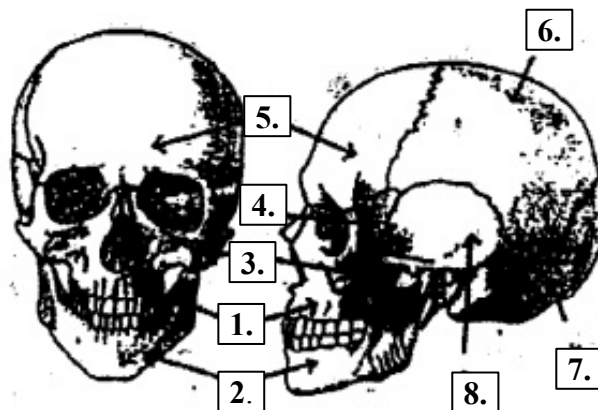
A. logikus, tudományos gondolkodás:

B. művészi, zenei érzék, térbeli gondolkodás:

(Helyes válaszonként 1-1 pont adható!)

8. Nevezze meg az agykoponyának és az arckoponyának az ábrán jelölt csontjait magyarul! Válaszát írja a számok mellé! (Helyes válaszonként 0,5 - 0,5 pont adható!)

4 pont



1. -

2. -

3. -

4. -

5. -

6. -

7. -

8. -

9*. Soroljon fel a hashártyagyulladás tünetei közül hatot (6)! 6 pont

-
-
-
-
-
-

(Helyes válaszonként 1-1 pont adható!)

10. Írja le a vizeletkiválasztó és elvezető rendszer részeit! 4 pont

-
-
-
-

(Helyes válaszonként 1-1 pont adható!)

11*. Fogalmazza meg röviden az érzékszervek feladatát! 3 pont

12. Ismertesse az emésztőrendszer feladatát! 4 pont

-
-
-
-

(Helyes válaszonként 1-1 pont adható!)

13*. Soroljon fel az agyrázkódás (commotio cerebri) 4 pont

jellegzetes tünetei közül négyet (4)!

-
-
-
-

(Helyes válaszonként 1-1 pont adható!)

14. Válaszoljon röviden az alábbi kérdésekre!

3 pont

1. Mely szerv feladata az epesavtermelés?

-

2. Hová ömlik a hasnyálmirigy nedve?

-

3. Melyik vitamin hiánya okozza a véralvadás zavarát?

-

(Helyes válaszonként 1-1 pont adható!)

15. Határozza meg, hol található az alábbi anatómiai képletek az emberi szervezetben?

3 pont

Corti-szerv: _____

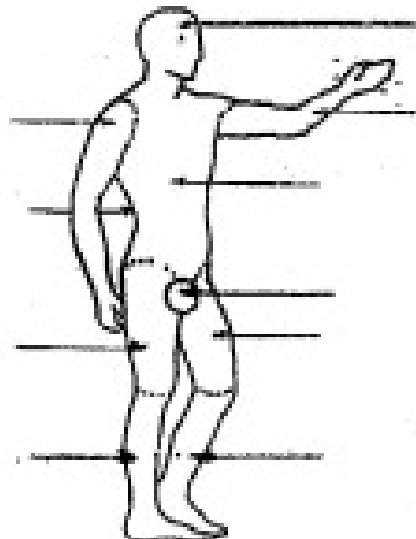
Malpighi-test: _____

Graaf-tüsző: _____

(Helyes válaszonként 1-1 pont adható!)

16. Írja a nyilak mellé az égés kiterjedésének %-os becslését a „9-es szabály” szerint!

5 pont



(Helyes válaszonként 0,5 - 0,5 pont adható!)

17*. Ismertesse a tüdőasztmát a megadott szempontok szerint! 6 pont

oka:

-

tünetei - Írjon ötöt (5)!:

-

-

-

-

-

(Az okra: 1 pont; a tüneteire 5 pont adható)

18. Válaszoljon röviden az alábbi kérdésekre!

6 pont

Mennyi ideig élnek a vörösvértestek?

-

Mi a szerepe a fehérvérsejteknek az emberi szervezetben?

-

Melyik alakos elem vesz részt a véralvadás folyamatában?

-

Sorolja fel a 4 fő vércsoportot!

-

-

-

-

Melyik csontvelőben képződnek a vörösvértestek?

-

Az embereknek hány 5-a RH pozitív?

-

19. Fogalmazza meg, mi a különbség a produktív és az improduktív köhögés között!

2 pont

20. Párosítsa a betegségeket a rájuk jellemző tünetekkel! 3 pont
Írja a számok mellé a megfelelő betű jelét!

1. epekövesség (*cholelithiasis*)
2. hasnyálmirigy-gyulladás (*pancreatitis acuta*)
3. hashártyagyulladás (*peritonitis*)

A. jellegzetes jobb oldali, a hátba kisugárzó fájdalom

B. fájdalom, izomvédekezés (*défense musculaire*),
bélműködés leállása

C. bőséges étkezés után hirtelen kezdődő, erős gyomortáji
fájdalom, a bal bordaív alatt a hátba sugárzik

1. - 2. - 3. -

(Helyes válaszonként 1-1 pont adható!)

21. Válassza ki, mely anyagokat NEM tartalmazhat az 2 pont
egészséges ember vizelete! Húzza alá a helyes válaszokat!

- víz
- cukor
- NaCl
- genny
- fehérje
- húgysav

- 22*. Soroljon fel a shock tünetei közül négyet (4)! 4 pont

-
-
-
-

(Helyes válaszonként 1-1 pont adható!)

23*. Határozza meg az elsősegélynyújtás célját! 2 pont

-

-

(Helyes válaszonként 1-1 pont adható!)

24*. Ismertesse a csontvázrendszer szerepét! Írjon négyet (4)! 4 pont

-

-

-

-

(Helyes válaszonként 1-1 pont adható!)

25. Írja le az ösztrogén hormon hatásait! 3 pont

-

-

-

(Helyes válaszonként 1-1 pont adható!)

26*. Soroljon fel a cukorbetegség tünetei közül hetet (7)! 7 pont

-

-

-

-

-

-

-

(Helyes válaszonként 1-1 pont adható!)

27. Húzza alá a felsoroltak közül a szem fénytörő közegeit! 2 pont

sárgafolt

ínhártya

szaruhártya

érhártya

üvegtest

csarnokvíz