

**Egészségügyi Szakképző és
Továbbképző Intézet**
1085 Budapest, Horánszky u. 15

M E G O L D Ó L A P

írásbeli vizsga

Egészségügyi alapmodul
természetgyógyászati képzéshez

2002. február 26.

TÁJÉKOZTATÓ az értékelő tanár részére

- A vizsgázók csak a kiosztott feladatlapon dolgozhatnak.
- Tévedés esetén helyes megoldásnak csak a vizsgázó egyértelmű javítása fogadható el.
- A dolgozatban előforduló esetleges hibákat, tévedéseket kérjük, feltűnően jelöljék!
- A feladatlap egységes értékeléséhez használják fel a rendelkezésükre bocsátott megoldási javaslatot!
- Ponthatáron belül a megoldólaptól eltérő, de tartalmában azonos egyéb helyes megoldás is elfogadható a csillaggal (*) jelölt kérdéseknél.
- Tekintettel az írásmód eltérő gyakorlatára, az értékelésnél ne a helyesírást, hanem a tartalmat értékeljék a tanárok!
- A bekeretezett sorszámú kérdések (□) kizáró jellegűek.
Az írásbeli vizsga sikertelenségét jelenti, ha a kizáró jellegű feladatnál a hallgató nem éri el az 51 %-ot.
- Kérjük, hogy minden feladat esetén a maximálisan adható pontszám melletti négyzetbe írja be az elért pontszámot!
- Maximálisan adható pontszám: 100 pont
- Ponthatárok:
 - Megfelelt: 51 - 100 pont
 - Nem felelt meg: 0 - 50 pont

Maximálisan adható
pontszám:

1.* Soroljon fel az emberi szervezetet károsító élő korokozók közül ötöt /5/! 5 pont

- vírusok, rickettshiák
- baktériumok
- egysejtű állatok (protozoonok)
- gombák
- férgek (helminthek)
- ízeltlábúak

(Helyes válaszonként 1-1 pont adható!)

2. Párosítsa a mozgás aktív és a mozgás passzív szerveit! Írja a számokat a megfelelő helyre! 5 pont

- | | |
|-------------|-------------|
| 1. csontok | 2. szalagok |
| 3. izmok | 4. porcok |
| 5. ízületek | |

A mozgás aktív szervei: ...3...

A mozgás passzív szervei: ...1,...2,...4,...5...

(Helyes válaszonként 1-1 pont adható!)

3. Határozza meg, hol helyezkedik el a magzat koponyáján a kis- és a nagykutacs! 2 pont

A kiskutacs a két falcsont és nyakszirtcsont között helyezkedik el.

A nagykutacs a homlokcsont és a két falcsont között helyezkedik el.

(Helyes válaszonként 1 - 1 pont adható!)

4.* Soroljon fel a gyulladás általános tünetei közül kettőt /2/! 2 pont

- láz
- fehérvérsejt szaporodás
- vörösvértest – süllyedés felgyorsulása

(Helyes válaszonként 1-1 pont adható!)

5. **Határozza meg a vér alakos elemeinek és a vérplazmának egymáshoz viszonyított %-os arányát!** 2 pont

alakos elemek 44 %

vérplazma 56 %

(Helyes válaszonként 1 - 1 pont adható!)

- 6.* **Nevezzen meg öt /5/ olyan szervet, ahol végartériák találhatóak!** 5 pont

- *szív*
- *vese*
- *agy*
- *tüdő*
- *máj*
- *lép*
- *pajzsmirigy*

(Helyes válaszonként 1-1 pont adható!)

7. **Fogalmazza meg röviden, mikor keletkezik vérrög (thrombus) a szervezetben!** 1 pont

Ha a vér az érpályán belül megalvad, thrombus keletkezik.

8. **Sorolja fel a vérerek három /3/ fő típusát!** 3 pont

- *verőerek (ütőerek/artériák)*
- *visszerek (gyűjtőerek/vénák)*
- *hajszálerek (kapillárisok)*

(Helyes válaszonként 1 - 1 pont adható!)

9. **Jellemezze röviden a szívizom alapvető sajátosságait!** 4 pont

"minden vagy semmi törvénye":

A szívizom minden küszöb feletti ingerre minden esetben maximális összehúzódással válaszol.

refrakter stádium:

A pihenés időszakában a szívizom nem ingerelhető, így nem hozható létre tartós összehúzódás.

(Helyes válaszonként 2 - 2 pont adható!)

10.* Soroljon fel a bal szívfél – elégtelenség tünetei közül hármat /3/! **3 pont**

- *nehézlégzés – dyspnoe*
- *tüdő oedema*
- *cyanosis*
- *köhécselés*

(Helyes válaszonként 1-1 pont adható!)

11. Fogalmazza meg röviden, hogy mi a szerepe a gégefedőnek! **1 pont**

- *nyeléskor elzárja a gégebemenetet (így megakadályozza, hogy a táplálék a légcsőbe jusson)*

12.* Soroljon fel ötöt /5/ a fogamzásgátlás módszerei közül! **5 pont**

- *naptár-módszer*
- *megszakított közösülés*
- *mechanikai módszerek (hüvelyi pesszárrium, spermicid krém)*
- *kémiai módszerek (krém, zselé - spermaölő hatással)*
- *hormonális fogamzásgátlók*
- *méhen belüli eszközök (IUD)*

(Helyes válaszonként 1 - 1 pont adható!)

13. Ismertesse a gégevizonyót (oedema laryngist) a megadott szempontok alapján! **6 pont**

Lényege: *a gége nyálkahártyájának és a nyálkahártya alatti kötőszövetnek a vizenyője.*

*Oka: (Soroljon fel kettőt /2/!)

- *gáz belégzése*
- *rovarcsípés*
- *gyógyszer*

*Tünetei (Soroljon fel kettőt /2/!):

- *nehéz légzés (dyspnoe)*
- *sípoló légzés*
- *szederjesség (cyanoticus)*
- *rekedtség*

(Lényege: 2 pont, okra, tünetre 1 – 1 pont adható!)

14.* Soroljon fel az anaemia általános tünetei közül hármat /3/!

3 pont

- *fáradékonyság*
- *gyengeség*
- *szédülés*
- *bőr, nyálkahártya sápadtsága*

(Helyes válaszonként 1-1 pont adható!)

15. Válaszoljon röviden az alábbi kérdésekre!

7 pont

Milyen vegyhatású a gyomornedv?

- *savanyú*

Milyen tápanyagot bontanak a nyálban lévő enzimek?

- *szénhidrátot*

Mely tápanyagot bontja a lipáz nevű enzim?

- *zsírokat*

Hogyan nevezzük a fehérjék építőköveit?

- *aminosavak*

Mely szerv feladata az epesavtermelés?

- *máj*

Hová ömlik a hasnyálmirigy nedve?

- *a patkóbélbe*

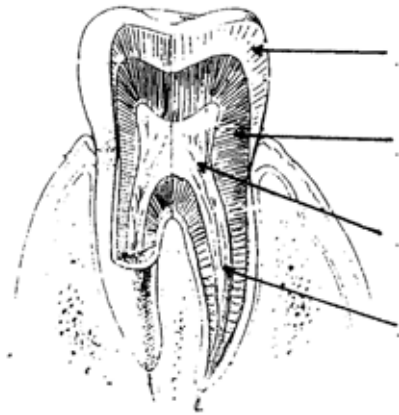
Melyik vitamin hiánya okozza a véralvadás zavarát?

- *K-vitamin hiánya*

(Helyes válaszonként 1 - 1 pont adható!)

16. Nevezze meg a fognak az ábrán látható részeit!

4 pont



...zománc...

...dentin...

...pulpa üreg...

...gyökércsatorna...

(Helyes válaszonként 1 - 1 pont adható!)

17. **Párosítsa a betegségeket a rájuk jellemző tünettől!**
(Írja a betegség sorszámára mellé a hozzá tartozó tünet betűjelét!)

3 pont

- | | |
|------------------|---|
| 1. Angolkór | A. Csillapíthatatlan időszakos ízületi fájdalom, gyulladás |
| 2. Kősvény | B. Acsont törékenysége, fájdalma, jellegzetes röntgen tünetek |
| 3. Csontritkulás | C. Csontok lágyulása, görbülése |

1. - ... C ... 2. - ... A ... 3. - ... B ...

(Minden helyes válaszra 1 - 1 pont adható!)

18. **Sorolja fel a külső és a belső férfi nemi szerveket!**

4 pont

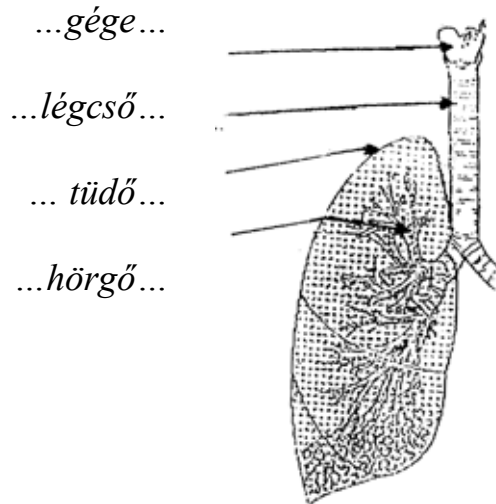
Külső nemi szervek: - *herezacskó*
 - *hímvessző*

Belső nemi szervek: - *here*
 - *mellékhere*
 - *ondóvezeték*
 - *ondózsínór*
 - *ondóhólyag*
 - *dülmirigy*

(Helyes válaszonként 0,5 - 0,5 pont adható!)

19. **Nevezze meg a légzőrendszernek az ábrán jelölt részeit!**

2 pont



(Helyes válaszonként 0,5 - 0,5 pont adható!)

20. Sorolja fel a méhnyálkahártya felépülésének és lelökődésének négy fázisát a megfelelő sorrendben!

4 pont

- I. ...újraképződés/reparáció/regeneráció fázisa...
- II. ...növekedés/proliferáció fázisa...
- III. ...elválasztás/szekréció fázisa...
- IV. ...lelökődés/leválás/menstruáció fázisa...

(Helyes válaszonként 1 - 1 pont adható!)

21. Párosítsa a megadott betegségekhez az alábbiakban felsorolt tüneteket! (Írja a megadott betegségekhez a tünetek sorszámát!)

3 pont

- | | |
|-----------------------------------|---------------------------------------|
| 1. a beteg elharaphatja a nyelvét | 4. tarkókööttség, "vadászkutyafekvés" |
| 2. magas láz | 5. rángógörcs |
| 3. heves fejfájás | 6. rövid légzésszünet áll be |

agyhártyagyulladás: ...2, 3, 4 ...
 epileptias nagy roham: ...1, 5, 6...

(Helyes válaszonként 0,5 - 0,5 pont adható!)

22. Válaszoljon röviden az alábbi kérdésekre!

4 pont

Hány perc áll rendelkezésünkre a klinikai halál állapotában

az újraélesztésre, a biológiai halál beálltáig?

- 3 - 4 perc

Mely szerv a legérzékenyebb az oxigén hiányra?

- az agy

Mely testtájon tapintjuk a carotis pulzust?

- a nyakon

Hogyan kell elhelyezni a beteget újraélesztéskor?

- kemény alapon, a hátára fektetve

(Helyes válaszonként 1 - 1 pont adható!)

23. Sorolja fel a szem fénytörő közegeit!

4 pont

- szaruhártya

- csarnokvíz

- szemlencse

- üvegtest

(Helyes válaszonként 1 – 1 pont adható!)

24. Nevezze meg, hol termelődik az inzulin, és milyen hatása van!

2 pont

- a hasnyálmirigyben termelődik (Langerhans-szigetek)

- a szénhidrát anyagcserére hat, a vércukorszintet csökkenti

(Helyes válaszonként 1 - 1 pont adható!)

25. Húzza alá az alábbiak közül az eszméletlen sérült állapotának jellemzőit!

2 pont

van légzése

nincs légzése

van szívműködése

nincs szívműködése

(Helyes válaszonként 1-1 pont adható!)

26. Válaszoljon röviden az alábbi kérdésekre!

4 pont

- A. Nevezze meg a vese alapvető működési egységét!
...*nefron*...
- B. Mennyi az elsődleges vizelet napi össz mennyisége?
...*180 liter*...
- C.* Mely testrészekben jelenik meg a veseeredetű (oedema) ödéma? (Írjon kettőt /2/!)
...*arcon, szem körül, csuklón*...
- D. Milyen a lehelete az urémiás (uraemia) betegnek?
...*vizelet szagú*...

(A; B; D; válaszra 1-1 pont, C válaszra 0,5-0,5 pont adható!)

27.* Soroljon fel a bőr feladatai közül hármat /3/!

3 pont

- *ingerfelvétel (érezkszerv)*
- *védelem*
- *hőszabályozás*
- *mirigyei révén kiválasztó szerv*

(Helyes válaszonként 1 - 1 pont adható!)

28.* Válaszoljon az alábbi kérdésekre!

3 pont

Hány óra múlva jelentkeznek a gyilkosgalóca mérgezés tünetei?

- *8-12 órával az elfogyasztás után*

Hol jelentkeznek látható vérzés koponyaalapi törés esetén?

- *vér folyhat a fülből, orr- garatból*

Mikor jelez fájdalmat bordatörésnél a sérült?

- *légzéskor*

(Helyes válaszonként 1-1 pont adható!)

29.* Soroljon fel a cukorbetegség tünetei közül nyolcat /8/!

4 pont

- *a beteg sokat iszik, állandóan szomjas*
- *a vizelet mennyisége sok*
- *kínzó éhségérzet*
- *jó étvágy mellett fogyás*
- *izomgyengeség, idegbénulások*
- *száraz bőr*
- *bőrviszketés*
- *nehezen gyógyuló sebek (fertőzésekre való hajlam)*
- *nemi és fogamzóképeség csökken*
- *magas vércukorszint*
- *vizeletben: cukor*
aceton

(Helyes válaszonként 0,5 – 0,5 pont adható!)