

**Egészségügyi Szakképző és
Továbbképző Intézet**
1085 Budapest, Horánszky u. 15

M E G O L D Ó L A P

írásbeli vizsga

Egészségügyi alapmodul

természetgyógyászati képzéshez

2002. október 24.

TÁJÉKOZTATÓ **az értékelő tanár részére**

- A vizsgázók csak a kiosztott feladatlapon dolgozhatnak.
- Tévedés esetén helyes megoldásnak csak a vizsgázó egyértelmű javítása fogadható el.
- A dolgozatban előforduló esetleges hibákat, tévedéseket kérjük, feltűnően jelöljék!
- A feladatlap egységes értékeléséhez használják fel a rendelkezésükre bocsátott megoldási javaslatot!
- Ponthatáron belül a megoldólaptól eltérő, de tartalmában azonos egyéb helyes megoldás is elfogadható a csillaggal (*) jelölt kérdéseknél.
- Tekintettel az írásmód eltérő gyakorlatára, az értékelésnél ne a helyesírást, hanem a tartalmat értékeljék a tanárok!
- A bekeretezett sorszámú kérdések (□) kizáró jellegűek.
Az írásbeli vizsga sikertelenségét jelenti, ha a kizáró jellegű feladatnál a hallgató nem éri el az 51 %-ot.
- Kérjük, hogy minden feladat esetén a maximálisan adható pontszám melletti négyzetbe írja be az elért pontszámot!
- Maximálisan adható pontszám: 100 pont
- Ponthatárok:
 - Megfelelt: 51 - 100 pont
 - Nem felelt meg: 0 - 50 pont

Maximálisan adható
pontszám:

1. Sorolja fel a szív rétegeit magyarul!

3 pont

- *szívbelhártya*
- *szívizom*
- *szívburok*

(Helyes válaszonként 1-1 pont adható!)

2. Válaszoljon az alábbi kérdésekre!

4 pont

Melyik ér indul ki a szív bal kamrájából?

...*aorta*...

Melyik szívüregből indul ki a kisvérkör?

...*jobb kamra*...

Hol található az artéria radialis?

...*a csuklón*...

Melyik szívüregbe lép be a négy tüdővéna?

...*bal pitvar*...

(Helyes válaszonként 1 – 1 pont adható!)

3. Nevezze meg a négy fő vércsoportot!

2 pont

- *A*
- *B*
- *AB*
- *O*

(Helyes válaszonként 0,5 – 0,5 pont adható!)

4.* Sorolja fel, hogyan történhet ma hazánkban a tüdő
TBC (tuberculosis) megelőzése!
(Nevezzen meg négy /4/ megelőzési módot!)

4 pont

- *rendszeres tüdőszűrés (évente egyszer)*
- *tisztasági (higiénés) szabályok betartása*
- *védőoltások alkalmazása*
- *fertőző források felkutatása*

(Helyes válaszonként 1 - 1 pont adható!)

5. Húzza alá a felsorolásból az inzulin hatását!

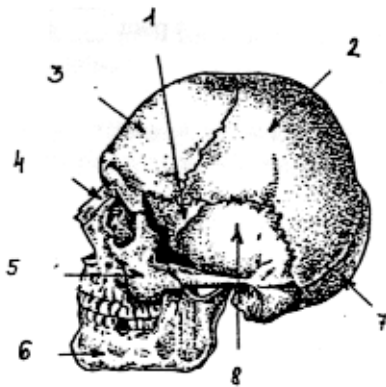
1 pont

- a vércukorszintet emeli
- a vércukorszintet csökkenti
- a testnövekedést gátolja

(Csak az egy helyes válasz aláhúzása fogadható el! Több válasz esetén a megoldás érvénytelen!)

6. Írja az ábrán jelölt számok mellé a koponya csontjainak nevét magyarul!

4 pont



1. ... *ékcson*t...
2. ...*falcs*ont...
3. ...*homlokcs*ont...
4. ...*orrcs*ont...
5. ...*járomcs*ont...
6. ...*állkapocs/alsó állcs*ont...
7. ...*nyakszirtcs*ont
8. ...*halántékc*son
t...

(Helyes vá

**7.* Sorolja fel a máj feladatait!
(Írjon négyet /4/!)**

4 pont

- *epetermelés*
- *epesavtermelés*
- *epefesték termelése*
- *vérraktár*
- *magzati életben szerepe van a vérképzésben*

(Helyes válaszonként 1 – 1 pont adható!)

8. **Nevezze meg a betegségeket rövid jellemzésük alapján!** 2 pont

A. A láb hosszanti és haránt boltozatának ellapulása, mely a láb terheléscsökkenésével, lábfej, térd, csípő, derék fájdalmával jár.

...*lúdtalp (pes planus)*...

B. A csigolyák záródási hibája. A gerinc felett kitüremkedő burok agyvizet illetve gerincvelőt tartalmaz. A gerincvelő károsodása miatt érzészavar, bénulás, incontinentia lép fel.

... *nyitott gerinc (spina bifida)*...

(Helyes válaszonként 1 – 1 pont adható!)

9.* **Jellemezze a jóindulatú (benignus) daganatokat tulajdonságaik alapján! (Írjon négyet /4/!)** 4 pont

- *növekedése lassú*
- *környezettől élesen elhatárolódik*
- *sejtei és szerkezete hasonlít a kiinduló szövet sejteihez.*
- *nem okoz áttétet*
- *nem fekélyesedik ki*
- *nem újul ki*

(Helyes válaszonként 1 – 1 pont adható!)

10.* **Ismertesse röviden a veleszületett csípőficamot az alábbiakban megadott szempontok szerint!** 4 pont

lényege: *a comb fejecs nem illeszkedik az ízvápába*

tünetei: (Írjon hármat /3/!)

- *hosszkülönbség a végtagok között*
- *a végtag kifelé fordul,*
- *mozgáskorlátozottság*
- *ráncasszimetria*
- *járás kialakulása után billenő csípő*

kezelése:

- *korai felismerés*
- *Pavlik-kengyel*
- *műtét*

(Lényegére: 1 pont, tünetekre: 0,5-0,5 pont, kezelésére: 0,5-0,5 pont adható!)

11.* Soroljon fel a hashártyagyulladás tünetei közül hatot /6/! 6 pont

- erős fájdalom
- az egész has felett diffúz nyomásérzékenység
- izomvédekezés
- hányinger, hányás
- meteorizmus
- jellegzetes arc (Hippokratészi arckifejezés)
- shock tünetei

(Helyes válaszonként 1-1 pont adható!)

12. Válaszoljon röviden az alábbi kérdésekre! 5 pont

Milyen vegyhatású a gyomornedv?

- savanyú

Milyen tápanyagot bontanak a nyálban lévő enzimek?

- szénhidrátot

Mely tápanyagot bontja a lipáz nevű enzim?

- zsírokat

Hogyan nevezzük a fehérjék építőköveit?

- aminosavak

Hová ömlik a hasnyálmirigy nedve?

- a patkóbélbe

(Helyes válaszonként 1 - 1 pont adható!)

13. Határozza meg a hasnyálmirigy elhelyezkedését az emberi testben! 2 pont

A hasnyálmirigy az ágyéki csigolya magasságában, a patkóbél homorulatában helyezkedik el.

14.* Jellemezze röviden az alsóvégtagi mélyvénás gyulladást (mélyvénás tromboflebitisz) az alábbiak szerint! 4 pont

Tünetei: (Írjon hármat /3/!)

- a láb megdagad, megvastagszik
- a járó beteg a láb fáradtságát, nehézségét érzi
- tachycardia (szapora pulzus)
- hőemelkedés, láz

Lehetséges veszélyes szövődménye: *tüdőembólia*

(Tünetekre: 3 pont; lehetséges veszélyes szövődményre: 1 pont adható!)

15. Sorolja fel az izmok járulékos részeit!

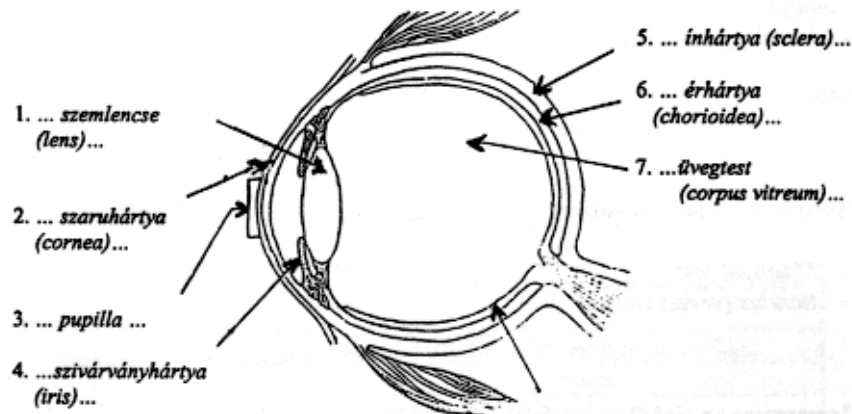
2 pont

- nyálkatömlő / bursa
- ínhüvely / vagina tendinis

(Helyes válaszonként 1 – 1 pont adható!)

16. Nevezze meg a szem részeit az ábra alapján magyarul vagy latinul! Válaszát írja a nyilak mellé!

4 pont



(Helyes válaszonként 0,5 – 0,5 pont adható!)

17.* Soroljon fel a bőr feladatai közül hármat /3/!

3 pont

- ingerfelvétel (érzékszerv)
- védelem
- hőszabályozás
- mirigyei révén kiválasztó szerv

(Helyes válaszonként 1 - 1 pont adható!)

18.* Fogalmazza meg röviden, hogy mi az idegrendszer feladata!

3 pont

- a szervek működésének irányítása
- a működés összehangolása
- a környezethez való alkalmazkodás biztosítása

(Helyes válaszonként 1 – 1 pont adható!)

19.* Ismertesse röviden a heveny középfülgyulladást (otitis media acuta) az alábbiakban megadott szempontok szerint! **5 pont**

Tünetei: (Írjon négyet /4/!)

- *hirtelen jelentkező szúró, lüktető fájdalom a fülben*
- *fülzúgás*
- *láz*
- *fejfájás*
- *bő savós, gennyes váladék*

szövődménye lehet: *csecsnyúlvány-gyulladás (mastoiditis)*

(Helyes válaszonként 1 – 1 pont adható!)

20. Sorolja fel a nefron részeit! **2 pont**

- *Malpighi test*
- *tubulus (vesecsatorna)*

(Helyes válaszonként 1 – 1 pont adható!)

21.* Ismertesse az elsődleges vizelet jellemzőit! **3 pont**

- *mennyisége napi: 180 l*
- *fajsúlya: 1010*
- *a vérplazma fehérjementes szűrlete*

(Helyes válaszonként 1 – 1 pont adható!)

22. Válaszoljon röviden az alábbi kérdésekre! **3 pont**

Mikor jelenik meg aceton a vizeletben?

...cukorbetegség esetén...

Mely testrészekben jelenik meg a veseeredetű (oedema) ödéma?

...arcon, szem körül, csuklón...

Milyen a lehelete az urémiás (uraemia) betegnek?

...vizelet szagú...

(Helyes válaszonként 1 – 1 pont adható!)

23. Sorolja fel a külső és a belső férfi nemi szerveket magyarul!

4 pont

Külső nemi szervek: - herezacskó
- hímvessző

Belső nemi szervek: - here
- mellékhere
- ondóvezeték
- ondósinór
- ondóhólyag
- dűlmirigy

(Helyes válaszonként 0,5 - 0,5 pont adható!)

24. Írja le, milyen változás történik a szimpatikus és paraszimpatikus hatásra! (Egészítse ki a táblázatot!)

4 pont

	szimpatikus hatás	paraszimpatikus hatás
szív	teljesítménye fokozódik	teljesítménye csökken
vérnyomás	emelkedik	csökken
légzésszám	fokozódik	lassul
gyomor-bélmozgás	lassul	fokozódik
vércukorszint	emelkedik	csökken
pupilla	tágul	szűkül

(Helyes válaszonként 0,5 - 0,5 pont adható!)

25. Párosítsa a megadott betegségekhez az alábbiakban felsorolt tüneteket! (Írja a megadott betegségekhez a tünetek sorszámát!)

3 pont

1. a beteg elharaphatja a nyelvét 4. tarkókötöttség, "vadászkutyafekvés"
2. magas láz 5. rángógörcs
3. heves fejfájás 6. rövid légzésszünet áll be

agyhártyagyulladás: ...2, 3, 4...
epilepsziás nagy roham: ...1, 5, 6...

(Helyes válaszonként 0,5 - 0,5 pont adható!)

26. Válaszoljon röviden az alábbi kérdésekre!**11 pont**

Melyik hormon termelődése fokozott gigantizmus esetén?

- *Somatotrop hormon (STH)*

Melyik a legjellegzetesebb elváltozás az arcon acromegalia esetén?

- *az orr megnagyobbodása*

Mennyi lehet a napi vizelet mennyisége Diabetes insipidus esetén?

- *napi 3-20 liter*

Hogyan nevezzük a szem jellegzetes elváltozását Basedow-kór esetén?

- *exophthalmus (kidülledt szem)*

Milyen jellegzetességeket figyelhetünk meg egy myxoedemás beteg arcán?

- *duzzadt, kifejezéstelen*

Milyen a bőre az Addison-kóros betegnek?

- *sötét (bronz színű) az egyébként is pigmentált helyeken*

Miért veszélyes a vér Ca tartalmának kóros csökkenése?

- *mert tetania keletkezik*

Melyik az a hormon, amely az emlőmirigyek működését és a tej kiürülését serkenti?

- *oxitocin*

Hol történik a peteérés?

- *a petefészekben*

Mi az ovulatio?

- *tüszőrepedés*

Hol termelődnek a hímivarsejtek?

- *a herékben*

(Helyes válaszonként 1 - 1 pont adható!)

27.* Határozza meg az elsősegélynyújtás céljait!**2 pont**

- *az élet megmentése*

- *további egészségkárosodás megakadályozása*

(Helyes válaszonként 1-1 pont adható!)

28. Húzza alá az alábbiak közül az eszméletlen sérült állapotának jellemzőit!

2 pont

- van légzése
- nincs légzése
- van szívműködése
- nincs szívműködése

(Helyes válaszonként 1 - 1 pont adható!)