

**Egészségügyi, Szociális és
Családügyi Minisztérium**

M E G O L D Ó L A P

írásbeli vizsga

egészségügyi alapmodul

természetgyógyászati képzéshez

2003. március 05.

TÁJÉKOZTATÓ az értékelő tanár részére

- A vizsgázók csak a kiosztott feladatlapon dolgozhatnak.
- Tévedés esetén helyes megoldásnak csak a vizsgázó egyértelmű javítása fogadható el.
- A dolgozatban előforduló esetleges hibákat, tévedéseket kérjük, feltűnően jelöljék!
- A feladatlap egységes értékeléséhez használják fel a rendelkezésükre bocsátott megoldási javaslatot!
- Ponthatáron belül a megoldólaptól eltérő, de tartalmában azonos egyéb helyes megoldás is elfogadható a csillaggal (*) jelölt kérdéseknél.
- Tekintettel az írásmód eltérő gyakorlatára, az értékelésnél ne a helyesírást, hanem a tartalmat értékeljék a tanárok!
- A bekeretezett sorszámú kérdések (□) kizáró jellegűek.
Az írásbeli vizsga sikertelenségét jelenti, ha a kizáró jellegű feladatnál a hallgató nem éri el az 51 %-ot.
- Kérjük, hogy minden feladat esetén a maximálisan adható pontszám melletti négyzetbe írja be az elért pontszámot!
- Maximálisan adható pontszám: 100 pont
- Ponthatárok:

Megfelelt: 51 - 100 pont

Nem felelt meg: 0 - 50 pont

Maximálisan adható
pontszám:

1. Fogalmazza meg röviden a daganat lényegét! 2 pont

Kimutatható ok nélküli kóros szövetburjánzás.

2. Válaszoljon az alábbi kérdésekre! 2 pont

Mit nevezünk behatolási kapunak?

Azt a helyet, amelyen a kórokozó a szervezetbe jut.

Mettől-meddig tart a lappangási szakasz?

A kórok behatolásától a tünetek megjelenéséig.

(Helyes válaszonként 1 – 1 pont adható!)

3. Nevezze meg latinul az emberi test fő részeit! 3 pont

Emberi test	Latin megnevezés
fej	<i>caput</i>
nyak	<i>collum</i>
törzs	<i>truncus</i>
mellkas	<i>thorax</i>
has	<i>abdomen</i>
medence	<i>pelvis</i>

(Helyes válaszonként 0,5 – 0,5 pont adható!)

4. Ismertesse a csontok folytonos összeköttetéseinek fajtáit! 3 pont

- *kötőszövetes*

- *porcos*

- *csontos*

(Helyes válaszonként 1 – 1 pont adható!)

5. Nevezze meg, milyen csigolyákból áll a gerincoszlop! 5 pont

- nyakcsigolyák
- hátcsigolyák
- ágyékcsigolyák
- keresztcsonti csigolyák
- farkcsigolyák

(Helyes válaszonként 1 – 1 pont adható!)

6.* Ismertesse a Scheuermann féle betegséget az alábbiak szerint! **3 pont**

A. Mely életkorban jelentkezik a betegség?
Serdülőkorban.

B. Mi az oka a betegségnek?
Ismeretlen.

C. Mi a lényege a betegségnek?
- csigolyatestek elkeskenyednek,
- elvesztik szilárdságukat

*D. Mi a terápiája a betegségnek?
- torna
- úszás
- fűző

(Az "A-B" részre: 0,5 – 0,5 pont; a "C-D" részre: 1 – 1 pont adható!)

7. Válaszoljon az alábbi kérdésekre! **3 pont**

- Hol helyezkedik el a háromhegyű vitorlás billentyű?
A jobb pitvar és a jobb kamra között.

- Mi a billentyűk feladata?
A vér egyirányú áramlásának biztosítása.

- Milyen izmokból áll a vérerek középső rétege?
Simaizmokból.

(Helyes válaszonként 1 – 1 pont adható!)

8. Ismertesse a mandulák feladatát! **2 pont**

- helyi védekezés
- immunvédekezés a lymphocita termelés révén

(Helyes válaszonként 1 – 1 pont adható!)

9. **Válaszoljon röviden az alábbi kérdésekre!** **3 pont**

- Hol termelődnek a lymphocyták?
 - a nyirokrendszerben
- Hol történik a vörösvértestek képzése?
 - a vörös csontvelőben
- Hol történik a vörösvértestek lebontása?
 - a lépben

(Helyes válaszonként 1 – 1 pont adható!)

10. **Ismertesse a szívizomelhalást /myocardialis infarctus/ az alábbiak szerint!** **2 pont**

Lényege: *szívizomzat ék alakú elhalása*

Oka: *thrombus miatt a coronária ág elzáródása*

(Helyes válaszonként 1 – 1 pont adható!)

11. **Határozza meg a légzőrendszer feladatát!** **2 pont**

A szervezet gázcseréjének biztosítása, az oxigén felvétele és továbbítása, a CO₂ leadása.

12. **Sorolja fel az orr melléküregeit magyarul!** **4 pont**

- arcüreg
- homloküreg
- ékcsonti üreg
- rostacsont üregei

(Helyes válaszonként 1 – 1 pont adható!)

13. **Párosítsa a megadott betegségekhez tüneteiket!** **3 pont**

(Írja a megfelelő betegség mellé a jellemző tüneteinek sorszámát!)

1. éles fájdalom a deréktájon
2. szemhéj, arc, kéz oedemája
3. magas vérnyomás
4. gyakori, fájdalmas vizelet
5. a fájdalom a comb belső oldalára, illetve a herékbe, vagy a nagyajkakba sugárzik
6. a vizeletben fehérje jelenhet meg

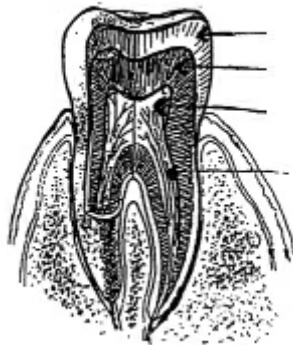
vesekövesség: ...1, 4, 5...

glomerulonephritis acuta: ...2, 3, 6...

(Helyes válaszonként 0,5 – 0,5 pont adható!)

14. Nevezze meg a fog ábrán látható részeit!

4 pont



...zománc...

...dentin...

...pulpa üreg...

...gyökércsatorna...

(Helyes válaszonként 1 – 1 pont adható!)

15. Sorolja fel a vékonybél szakaszait magyarul és latinul!

3 pont

patkóbél - duodenum

éhbél - jejunum

csípőbél - ileum

(Helyes válaszonként 0,5 – 0,5 pont adható!)

16. Párosítsa a felszívódás helyét a megfelelő tápanyaggal!
(Írja a számot a megfelelő helyre!)

3 pont

1. Víz felszívódása
2. Zsírok felszívódása
3. Nincs tápanyag felszívódás

4. Ásványi anyagok felszívódása
5. Szénhidrátok felszívódása
6. Fehérjék felszívódása

Gyomorban: ...3...

Vékonybélben: ...2, 5, 6...

Vastagbélben: ...1, 4...

(Helyes válaszonként 0,5 – 0,5 pont adható!)

17.* Soroljon fel a bélelzáródás tünetei közül négyet /4/!

4 pont

- *görcsös hasi fájdalom*
- *hányinger, hányás*
- *bélsárhányás*
- *székletürítés hiánya*
- *“néma has”*
- *beesett arc*
- *nyelv száraz, lepedékes*

(Helyes válaszonként 1 – 1 pont adható!)

18. Ismertesse a tubulus részeit!

3 pont

- *elsődleges kanyarulat csatorna*
- *Henle kacs*
- *másodlagos kanyarulat csatorna*

(Helyes válaszonként 1 – 1 pont adható!)

19. Határozza meg a húgyhólyag feladatát!

2 pont

- *a vizelet gyűjtése*
- *a vizelet tárolása*

(Helyes válaszonként 1 – 1 pont adható!)

20.* Soroljon fel a húgyhólyaggyulladás (cystitis) tünetei közül hármat /3/!

3 pont

- gyakori vizelési inger
- pár csepp vizelet, égő-csípő érzéssel kísért vizelés
- gyakori görcsös fájdalom
- vizeletben vér, genny jelenik meg

(Helyes válaszonként 1 – 1 pont adható!)

- 21.* Ismertesse a mellrákot (tumor mammae) az alábbiak szerint!** **6 pont**

Lényege: *a mell állományának rosszindulatú daganatos elfajulása*

- Tünetei: - *tapintható csomó a mellben*
- *narancshéj behúzódás*
 - *befordult bimbó*
 - *váladékozás*

Megelőzése: *szűrővizsgálattal*

(Helyes válaszonként 1 – 1 pont adható!)

- 22. Sorolja fel a külső és a belső férfi nemi szerveket!** **4 pont**

- Külső nemi szervek: - *herezacskó*
- *hímvessző*

- Belső nemi szervek: - *here*
- *mellékhere*
- *ondóvezeték*
- *ondózsínór*
- *ondóhólyag*
- *dülmirigy*

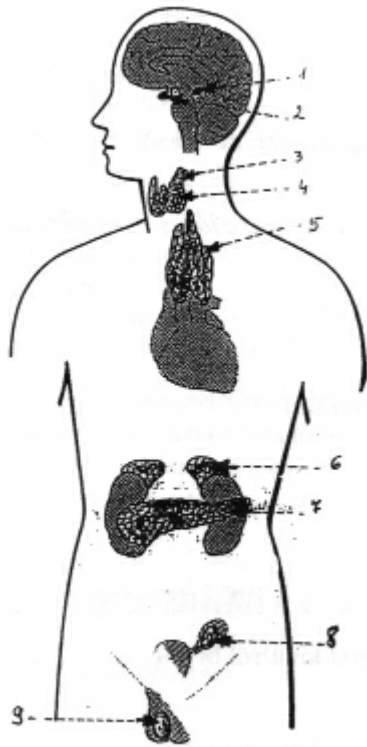
(Helyes válaszonként 0,5 – 0,5 pont adható!)

- 23. Húzza alá az alábbiak közül a belsőfül részeit!** **1 pont**

- dobüreg
- csontos labirintus
- hallócsontok
- hártyás labirintus
- dobhártya

(Helyes válaszonként 0,5 – 0,5 pont adható!)

- 24. Nevezze meg az ábrán látható számokkal jelölt belső elválasztású mirigyeket magyarul!** **4 pont**
(Válaszát írja a számok mellé a pontozott vonalra!)



1. tobozmirigy

2. agyfüggelék

3. mellékpajzsmirigy

4. csecsemőmirigy

5. mellékvese

6. hasnyálmirigy

7. petefészek

8. here

(Helyes válaszonként 0,5 – 0,5 pont adható!)

25. Ismertesse a calcitonin hatását!

2 pont

- gátolja a Ca csontokból való felszabadulását
- megakadályozza a vér magas Ca szintjének kialakulását

(Helyes válaszonként 1 – 1 pont adható!)

26. Sorolja fel a mellékvese velőállományának a hormonjait! 2 pont

- adrenalin
- noradrenalin

(Helyes válaszonként 1 – 1 pont adható!)

27.* Ismertesse az acromegaliát a megadott szempontok szerint! 6 pont

Oka: a növekedési hormon túltermelődése a fejlődés befejezése után

Tünetei: (Írjon négyet /4/!)

- a csontok végi részének növekedése
- arckifejezés eldurvulása
- orr megnagyobbodása
- lábujjak, kezujjak meghosszabbodása
- szexuális aktivitás csökkenése
- nőknél tejelválasztás
- nagy nyelv
- durva bőr megjelenése
- púposág

(“Okra” 2 pont; “tünetekre” 1 – 1 pont adható!)

28. Sorolja fel a gerincvelő szerkezetét kívülről befelé haladva! 2 pont

Kívül: helyezkedik el az idegrostokból álló fehérállomány

Belül: helyezkedik el az idegsejtekből álló szürkeállomány

(Helyes válaszonként 1 – 1 pont adható!)

29. Írja le az alábbi orvosi kifejezések magyar megfelelőjét! 4 pont

- paralysis: *izomerő kiesése, bénulás*
- aphasia: *beszédzavar*
- tremor: *remegés, akarattól független mozgás*
- hypokinesia: *kórosan csökkent mozgástevékenység*

(Helyes válaszonként 1 – 1 pont adható!)

30.* Ismertesse a hõgutát az alábbi szempontok szerint!

6 pont

- Mi a hõguta lényege?
 - *a hõközpont funkciózavara*
- Soroljon fel három /3/ jellemző tünetet!
 - *fejfájás*
 - *rossz közérzet*
 - *zavartság*
 - *forró, kipirult, száraz bőr*
 - *testhõmérséklet 40 °C fölött van*
- Írja le az elsõsegélynyújtó feladatát! (Írjon kettõt /2/!)
 - *gyors testhõmérséklet csökkentés vizes lepedõ segítségével*
 - *folyadékpótlás*
 - *orvosi segítség*

(Helyes válaszonként 1 – 1 pont adható!)

31. Írja le, hogyan helyezné el az eszméletlen beteget!

1 pont

- *stabil oldalfekvésben*

32. Sorolja fel a bőr rétegeit magyarul!

3 pont

- *külsõ hám*
- *irha*
- *bőr alatti kötõszövet*

(Helyes válaszonként 1 – 1 pont adható!)