

„Szolgálati titok!”
„Titkos!”

Érvényességi idő:
az írásbeli vizsga befejezésének
időpontjáig
A minősítő neve: Vízvári László
A minősítő beosztása: főigazgató

M E G O L D Ó L A P

szakmai írásbeli vizsga

egészségügyi alapmodul

természetgyógyászati képzéshez

2005. október 18.

TÁJÉKOZTATÓ **az értékelő tanár részére**

- A vizsgázók csak a kiosztott feladatlapon dolgozhatnak.
- Tévedés esetén helyes megoldásnak csak a vizsgázó egyértelmű javítása fogadható el.
- A dolgozatban előforduló esetleges hibákat, tévedéseket kérjük, feltűnően jelöljék!
- A feladatlap egységes értékeléséhez használják fel a rendelkezésükre bocsátott megoldási javaslatot!
- Ponthatáron belül a megoldólaptól eltérő, de tartalmában azonos egyéb helyes megoldás is elfogadható a csillaggal (*) jelölt kérdéseknél.
- Tekintettel az írásmód eltérő gyakorlatára, az értékelésnél ne a helyesírást, hanem a tartalmat értékeljék a tanárok!
- A bekeretezett sorszámú kérdések (□) kizáró jellegűek.
Az írásbeli vizsga sikertelenségét jelenti, ha a kizáró jellegű feladatnál a hallgató nem éri el az 51 %-ot.
- Kérjük, hogy minden feladat esetén a maximálisan adható pontszám melletti négyzetbe írja be az elért pontszámot!
- Maximálisan adható pontszám: 100 pont
- Ponthatárok:

Megfelelt: 51 - 100 pont

Nem felelt meg: 0 - 50 pont

Maximálisan adható
pontszám:

1. Nevezze meg latinul az alábbi szerveket!

5 pont

szív - *cor*
máj - *hepar*
gyomor - *gaster*
tüdő - *pulmo*
lép - *lien*

(Helyes válaszonként 1-1 pont adható!)

2. Válaszoljon az alábbi kérdésekre!

2 pont

Mit nevezünk behatolási kapunak?

Azt a helyet, amelyen a kórokozó a szervezetbe jut.

Mettől-meddig tart a lappangási szakasz?

A kórokozó behatolásától a tünetek megjelenéséig.

(Helyes válaszonként 1-1 pont adható!)

3. Csoportosítsa az alábbi tüneteket, a meghatározott szempontok szerint! Írja a sorszámot a megfelelő csoporthoz!

4 pont

1. láz
2. duzzanat
3. pirosság
4. fehérvérsejt szaporulat
5. melegség
6. vörösvérsejt süllyedés gyorsulás
7. fájdalom
8. működés csökkenés (kiesés)

A gyulladás helyi tünetei: *...2, 3, 5, 7, 8...*

A gyulladás általános tünetei: *...1, 4, 6...*

(Helyes válaszonként 0,5-0,5 pont adható!)

4. Sorolja fel a csontok folytonos összeköttetések fajtáit!

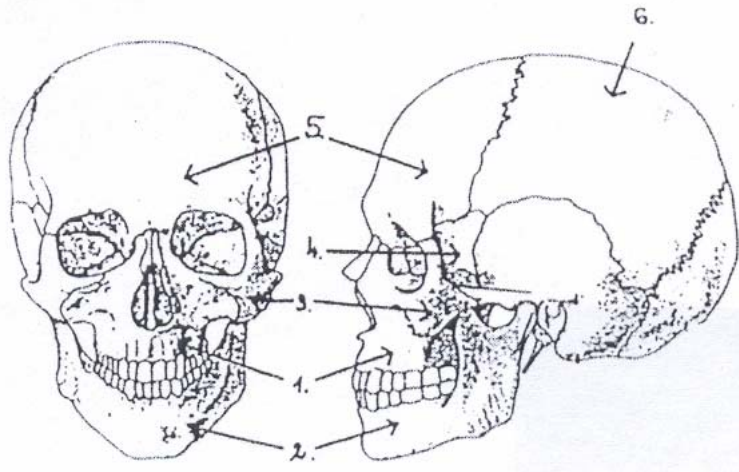
3 pont

- *kötőszövetes*
- *porcos*
- *csontos*

(Helyes válaszonként 1 – 1 pont adható!)

5. Nevezze meg az agykoponyának és az arckoponyának az ábrán jelölt csontjait magyarul! Válaszát írja a számok mellé a pontozott vonalakra!

6 pont



- | | |
|----------------------------------|-------------------------------|
| 1. ... <i>felső állcsont</i> ... | 5. ... <i>homlokcsont</i> ... |
| 2. ... <i>állkapocs</i> ... | 6. ... <i>falcsont</i> ... |
| 3. ... <i>járomcsont</i> ... | |
| 4. ... <i>ékesont</i> ... | |

(Helyes válaszonként 1-1 pont adható!)

6. Ismertesse a mandulák feladatát!

2 pont

- *helyi védekezés*
- *immunvédekezés a lymphocita termelés révén*

(Helyes válaszonként 1 – 1 pont adható!)

- 7.* Soroljon fel a hypovolaemiás shock okai közül hármat /3/! 3 pont

- *vérzés*
- *víz és sóvesztés*
- *nagyfokú hányás*
- *hasmenés*
- *izzadás*
- *szomjazás*

(Helyes válaszonként 1-1 pont adható!)

8. Válaszoljon röviden az alábbi kérdésekre!

5 pont

Hogy nevezzük a szívfal középső rétegét?

- *szívizom*

Melyik szívüregbe ömlik a szív saját gyűjtőere (sinus coronarius)?

- *jobb pitvar*

Hogy nevezzük a szív elsődleges ingerképző központját?

- *sinus csomó*

Hol található a szív működés irányításának központja?

- *nyúltvelő*

Milyen billentyűk találhatók a vénákban?

- *félhold alakú (semilunáris, zsebesbillentyű)*

(Helyes válaszonként 1-1 pont adható!)

9. Írja le, hogyan helyezné el az eszméletlen beteget! **1 pont**

- *stabil oldalfekvésben*

10.* **Határozza meg a légzőrendszer feladatát!** **2 pont**

A szervezet gázcserejének biztosítása, az oxigén felvétele és továbbítása, a CO₂ leadása.

11. **Válaszoljon röviden az alábbi kérdésekre!** **5 pont**

Hány lebenyből áll a jobb tüdő?

- *három*

Honnan erednek a hangszalagok?

- *a kannaporcok nyúlványairól erednek*

A garat mely szakaszát köti össze a fülkürt a dobüreggel?

- *az orri szakaszt*

Mi a gégefedő feladata?

- *nyeléskor zárja a gégebemenetet*

Hol található a légzés irányításának központja?

- *a nyúltvelőben*

(Helyes válaszonként 1-1 pont adható!)

12.* **Ismertesse a tüdőasztmát (asthma bronchiale-t) a** **6 pont**

megadott szempontok alapján!Lényege:

A hörgők falában lévő simaizomzat rohamokban fellépő görcse, melyet a kishörgők nyálkahártyájának duzzanata kísér.

Oka: (Írjon négyet /4/!)

virágpor, szőr, toll, kémiai anyag, étel

Tünetei: (Írjon négyet /4/!)

- *hirtelen jelentkező nehézlégzés*
- *légzési segédizmok segítségével próbál levegőhöz jutni a beteg*
- *rövid, kapkodó belégzés után, hosszan elnyúló, sípoló kilégzés*
- *köhögés kezdetén száraz, majd üvegszerű, tapadós (szívós nyák) ürül*
- *pulzus szapora*

(Lényegére: 2 pont; okra: 0,5-0,5 pont; tüneteire: 0,5-0,5 pont adható!)

13.* Soroljon fel a bélelzáródás tünetei közül négyet /4/!**4 pont**

- *görcsös hasi fájdalom*
- *hányinger, hányás*
- *bélsárhányás*
- *székletürítés hiánya*
- *„néma has”*
- *beesett arc*
- *nyelv száraz, lepedékes*

(Helyes válaszonként 1 – 1 pont adható!)

14. Párosítsa az alábbi tápanyagokat a bontó enzimjeikkel! (Írja a sorszám mellé a megfelelő betűjelet!)**2 pont**

- | | |
|-----------------------|-------------------------|
| 1. fehérjék | A. kollagenáz, elasztáz |
| 2. szénhidrátok | B. lipáz |
| 3. zsírok | C. tripszin |
| 4. kötőszöveti rostok | D. amiláz |

1.- ...*C*... 2.- ...*D*... 3.- ...*B*... 4.- ...*A*...

(Helyes válaszonként 0,5-0,5 pont adható!)

15.* Ismertessen a cukorbetegknél előforduló alacsony vércukorszint (hypoglykaemia) kialakulásának okai közül kettőt /2/!**2 pont**

- a szükségesnél nagyobb mennyiségű inzulin adagolása
- elmarad az inzulin beadását követően a kellő mennyiségű szénhidrát fogyasztása
- fokozottabb testi munkavégzés, mely fokozza a szénhidrát felhasználását

(Helyes válaszonként 1-1 pont adható!)

16.* Soroljon fel a húgyhólyaggyulladás (cystitis) tünetei közül hármat /3/! **3 pont**

- gyakori vizeleti inger
- pár csepp vizelet, égő-csípő érzéssel kísért vizelet
- gyakori görcsös fájdalom
- vizeletben vér jelenik meg
- vizeletben genny jelenik meg

(Helyes válaszonként 1 – 1 pont adható!)

17. Határozza meg a húgyhólyag feladatát! **2 pont**

- a vizelet gyűjtése
- a vizelet tárolása

(Helyes válaszonként 1 – 1 pont adható!)

18. Válaszoljon röviden az alábbi kérdésekre! **4 pont**

Hol keletkezik az elsődleges vizelet?

... *a Malpighi-testben ...*

Honnan indul ki a húgyvezeték (ureter)?

... *a vesemedencéből ...*

Honnan indul ki a húgycső (urethra)?

... *a húgyhólyagból ...*

Élettani körülmények között tartalmaz-e fehérjét a végleges vizelet?

... *nem ...*

(Helyes válaszonként 1 - 1 pont adható!)

19.* Ismertesse a mellrákot (tumor mammae) az alábbiak szerint! **6 pont**

Lényege: *a mell állományának rosszindulatú daganatos elfajulása*

Tünetei: (Írjon négyet /4/!)

- *tapintható csomó a mellben*
- *narancshéj behúzódás a mell bőrén*
- *befordult bimbó*
- *váladékozás*

Megelőzése: *szűrővizsgálattal*

(Lényegére, megelőzésére: 1-1 pont; tüneteire: 1-1 pont adható!)

20. Válaszoljon röviden az alábbi kérdésekre!

6 pont

Hol fejlődnek a herék a magzati életben?

- *a hasüregben*

Mi a herezacskó szerepe?

- *a herék működéséhez szükséges, a testhőmérsékletnél alacsonyabb hőmérséklet biztosítása*

Mi építi fel a hímvesző állományát?

- *három barlangos test*

Hol található a sárgatest?

- *a petefészek kéregállományában*

Mi a széles méhszalag feladata?

- *a méhet és a petefészket rögzíti*

Mennyi a spermiumok élettartama a női szervezetben?

- *1-2 nap*

(Helyes válaszonként 1-1 pont adható!)

21. Határozza meg az alábbi belső elválasztású mirigyek elhelyezkedését a szervezetben!

3 pont

hypophysis: *a koponya alapon az ékcsont árkában*

csecsemőmirigy: *a gátor üregben a szegycsont mögött*

hasnyálmirigy: *a patkóbél homorulatában*

(Helyes válaszonként 1-1 pont adható!)

22. Sorolja fel a mellékvese velőállományának a hormonjait!

2 pont

- *adrenalin*

- *noradrenalin*

(Helyes válaszonként 1 – 1 pont adható!)

23. **Ismertesse a calcitonin hatását!** **2 pont**

- *gátolja a Ca csontokból való felszabadulását*
 - *megakadályozza a vér magas Ca szint kialakulását*

(Helyes válaszonként 1 – 1 pont adható!)

24. **Húzza alá azokat a hormonokat, amelyek a vércukor szintet emelik!** **1 pont**

- inzulín
 - glukagon
 - adrenalin
 - somatostatin

(Helyes válaszonként 0,5-0,5 pont adható!)

25.* **Határozza meg röviden az alábbi betegség lényegét!** **1 pont**

Sclerosis multiplex:

Az idegsejt tengelyfonalát körülvevő szigetelő hüvely fokozatos leépülése.

26.* **Ismertesse a Progresszív stroke (PS) lényegét és írjon a tüneteinek közül hármat /3/!** **4 pont**

Lényege: *az agyszövetet tápláló artéria megreped, a hozzá tartozó területen anyagcserezavar és oxigénhiány alakul ki.*

Tünetei:

- *tudatzavar*
 - *féloldali bémulás*
 - *légzészavar*
 - *beszédzavar*
 - *inkontinencia*
 - *érezészavarok*

(A lényegére 1 pont, a tünetekre 1-1 pont adható!)

27. **Nevezze meg az alábbi érzékszervek receptorait!** **5 pont**

fül (hallás): *Corti szerv*

fül (egyensúlyozás): *szőrsejtek a hártvás labirintusban*

szem: *csapok, pálcikák*

orr: *szaglöhám sejtek*

nyelv: *ízlelőbimbók*

(Helyes válaszonként 1-1 pont adható!)

28. Húzza alá az alábbiak közül a belsőfül részeit!

1 pont

- dobüreg
- csontos labirintus
- hallócsontok
- hártvás labirintus
- dobhártya

(Helyes válaszonként 0,5 – 0,5 pont adható!)

29.* Ismertesse, hogy újraélesztés során milyen hibák illetve szövődmények alakulhatnak ki! Írjon ötöt /5/!

5 pont

- *nem megfelelő helyen keresik a carotis pulzust*
- *idővesztés (aggályoskodás)*
- *kemény alapra fektetés hiánya*
- *lélegeztetés elmulasztása*
- *a gyomor felfúvódása*
- *helytelen szívmasszázs technika*
- *koordináció hiánya*
- *bordatörés*
- *működő szívnél mellkas kompresszió alkalmazása*
- *aspiratio*

(Helyes válaszonként 1-1 pont adható!)

30. Írja le, hogyan helyezné el a sérülteket az alábbi esetekben?

3 pont

orrvérzés esetén:

...ülő helyzet, előre döntött fej ...

tüdővérzés esetén:

...félülő helyzet (nyugalom) ...

gyomorvérzés esetén:

...felhúzott térdekkel fektetni (hányás esetén stabil oldalfekvés) ...

(Helyes válaszonként 1 - 1 pont adható!)