

„Szolgálati titok!”  
„Titkos!”

Érvényességi idő:  
az írásbeli vizsga befejezésének  
időpontjáig  
A minősítő neve: Vízvári László  
A minősítő beosztása: főigazgató

<b>M E G O L D Ó L A P</b>
----------------------------

*szakmai írásbeli vizsga*

*Egészségügyi alapmodul  
természetgyógyászati képzésre*

**2006. március 7.**

## **TÁJÉKOZTATÓ** **az értékelő tanár részére**

- A vizsgázók csak a kiosztott feladatlapon dolgozhatnak.
- Tévedés esetén helyes megoldásnak csak a vizsgázó egyértelmű javítása fogadható el.
- A dolgozatban előforduló esetleges hibákat, tévedéseket kérjük, feltűnően jelöljék!
- A feladatlap egységes értékeléséhez használják fel a rendelkezésükre bocsátott megoldási javaslatot!
- Ponthatáron belül a megoldólaptól eltérő, de tartalmában azonos egyéb helyes megoldás is elfogadható a csillaggal (\*) jelölt kérdéseknél.
- Tekintettel az írásmód eltérő gyakorlatára, az értékelésnél ne a helyesírást, hanem a tartalmat értékeljék a tanárok!
- A bekeretezett sorszámú kérdések (□) kizáró jellegűek.  
Az írásbeli vizsga sikertelenségét jelenti, ha a kizáró jellegű feladatnál a hallgató nem éri el az 51 %-ot.
- Kérjük, hogy minden feladat esetén a maximálisan adható pontszám melletti négyzetbe írja be az elért pontszámot!
- Maximálisan adható pontszám: 100 pont
- Ponthatárok:

Megfelelt:        51 - 100 pont

Nem felelt meg:  0 - 50  pont

Maximálisan adható  
pontszám:

1. Sorolja fel az elhalás fajtáit magyarul!

3 pont

- *ék alakú elhalás*
- *üszkösödés*
- *felfekvés*

(Helyes válaszonként 1-1 pont adható!)

2. Nevezze meg, hogy az alább felsorolt rosszindulatú daganatok milyen szövetből fejlődnek ki!

1 pont

- carcinoma: *hámszövet eredetű*
- sarcoma: *kötő- és támasztószövet eredetű*

(Helyes válaszonként 0,5-0,5 pont adható!)

3.\* Ismertesse, hogy a daganat sejtjei miben térnek el az ép szövet sejtjeitől!

3 pont

- *autonóm növekedés*
- *eltérő mikroszkópos szerkezet*
- *kóros anyagcsere*

(Helyes válaszonként 1-1 pont adható!)

4.\* Sorolja fel a csontok folytonos összeköttetéseit és írjon mindegyikre egy-egy /1-1/ példát is!

6 pont

- *kötőszövetes összeköttetés pl.: koponya varratai*
- *porcos összeköttetés pl.: medencecsont csontjai között*
- *csontos összeköttetés pl.: korábbi kötőszövetes vagy porcos összeköttetés elcsontosodása-keresztcsont*

(A megnevezésre 1-1 pont, a példákra 1-1 pont adható!)

5. Írja le a medencecsontot alkotó csontokat magyarul! 3 pont

- csípőcsont
- ülőcsont
- szeméremcsont

(Helyes válaszonként 1 – 1 pont adható!)

6.\* Soroljon fel öt /5/ lehetőséget a szívinfartus megelőzésére! 5 pont

- dohányzás elhagyása
- mozgásszegény életmód megváltoztatása
- koleszterinszegény táplálkozás
- magasvérnyomás kezeltetése
- cukorbetegség kezeltetése
- hajszolt életmód megszüntetése

(Helyes válaszonként 1-1 pont adható!)

7. Húzza alá az alábbi felsorolásból az orr feladatait! 2 pont

- a belégzett levegő előmelegítése
- oxigéncsere
- a belégzett levegő párásítása
- hőháztartás fenntartása
- hangok képzése
- szagok érzékelése

(Helyes válaszonként 0,5-0,5 pont adható!)

8.\* Soroljon fel a légutak gyulladásos megbetegedései közül hármat /3/! 3 pont

- nátha
- garatgyulladás
- mandulagyulladás
- gégegyulladás
- légcsőgyulladás
- hörghurut

(Helyes válaszonként 1-1 pont adható!)

9. Húzza alá az alábbi felsorolásból az energiaszolgáltató tápanyagokat! 1 pont

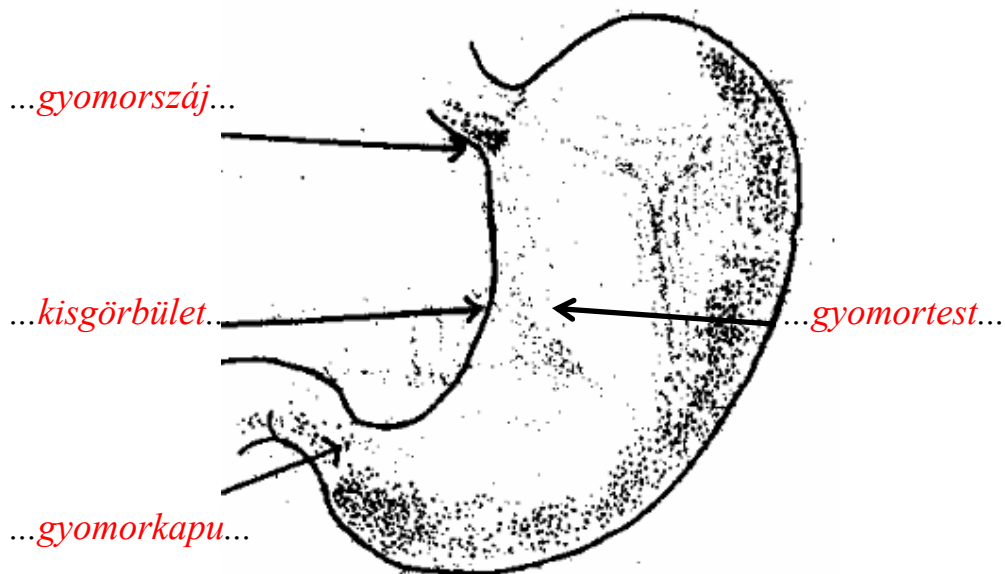
- fehérjék
- víz
- szénhidrátok
- vitaminok
- zsírok
- ásványi sók

(Helyes válaszonként 0,5-0,5 pont adható!)

10. Fogalmazza meg az emésztőrendszer feladatát! 2 pont

*Az emésztőrendszer feladata a tápanyagok felvétele, építőkövekre való bontása, majd azok felszívása és az emészthetetlen salakanyagok eltávolítása.*

11. Írja a pontozott vonalra a gyomor részeit! 4 pont



(Helyes válaszonként 1 - 1 pont adható!)

12.\* Soroljon fel a gyomorfekély keletkezésében szerepet játszó tényezők közül ötöt /5/! 5 pont

- egyes gyógyszerek (szalicilátok)
- fertőzés (*helicobacter pylori*)
- étrendi hibák (koffein, fűszerek, rendszertelen étkezés)
- fokozott sav- és pepszintermelés
- dohányzás
- örökletes tényezők
- életmódbeli és idegrendszeri tényezők (szorongás, stressz)

(Helyes válaszonként 1-1 pont adható!)

13.  Válaszoljon röviden az alábbi kérdésekre! 3 pont

- Hol termelődnek a lymphocyták?  
- a nyirokrendszerben
- Hol történik a vörösvértestek képzése?  
- a vörös csontvelőben
- Hol történik a vörösvértestek lebontása?  
- a lépben

(Helyes válaszonként 1-1 pont adható!)

14.\* Soroljon fel a cukorbetegség tünetei közül ötöt /5/! 5 pont

- a beteg sokat iszik, állandóan szomjas
- kínzó éhségérzet
- jó étvágy mellett fogyás
- bőséges vizeletürítés
- izomgyengeség, idegbénulások
- száraz bőr, bőrvizketés
- nehezen gyógyuló sebek
- nemi- és fogamzóképeség csökkenése
- magas vércukorszint
- vizeletben cukor és aceton megjelenése

(Helyes válaszonként 1 - 1 pont adható!)

15. Húzza alá azokat az anyagokat, amelyeket a normál vizelet **NEM** tartalmaz!

2 pont

- karbamid
- húgysav
- epefesték (bilirubin)
- foszforsav
- genny
- cukor
- só
- urobilin
- fehérje
- víz

(Helyes válaszonként 0,5 – 0,5 pont adható)

16. Nevezze meg a szív elsődleges és másodlagos ingerképző központját!

2 pont

elsődleges ingerképző központ: ...*sinus csomó*...

másodlagos ingerképző központ: ...*pitvar – kamrai csomó*...

(Helyes válaszonként 1-1 pont adható!)

17.\* Soroljon fel a vesemedence-gyulladás tünetei közül ötöt /5/!

5 pont

- *hidegrázás*
- *magas láz*
- *vesetáji érzékenység*
- *gyakori vizelési inger*
- *a vizelet zavaros, gennyes*
- *rossz közérzet*
- *hányinger, hányás*

(Helyes válaszonként 1 – 1 pont adható!)

18. Válaszoljon röviden az alábbi kérdésekre!

3 pont

Hol keletkezik az elsődleges vizelet?

... *a Malpighi-testben* ...

Honnan indul ki a húgyvezeték (ureter)?

... *a vesemedencéből* ...

Honnan indul ki a húgycső (urethra)?

... *a húgyhólyagból* ...

(Helyes válaszonként 1 - 1 pont adható!)

19. Írja le e a méh falának rétegeit magyarul és latinul! 3 pont

- *külső hashártya által borított réteg - perimetrium*
- *középső izomréteg - myometrium*
- *belső nyálkahártya réteg - endometrium*

(Helyes válaszonként 0,5-0,5 pont adható!)

- 20.\* Töltse ki az alábbi táblázatot! Jellemezze a felsorolt hormonokat! 5 pont

A hormon neve, rövidítése	A hormon hatása (Írjon egyet-egyét/1-1/!)
STH	<i>Növekedést, fehérjeszintézist fokozza.</i>
ADH	<i>A vese tubulusaiban a vízvisszaszívást szabályozza.</i>
FSH      Nő Férfi	<i>Nőben megindítja a tüszőérést, Férfiban fokozza a spermatogenezist.</i>
tiroxin	<i>Fokozza az anyagcserét, szöveti oxidációt.</i>

(Helyes válaszonként 1-1 pont adható!)

21. Hasonlítsa össze a hyperthyreosisos és a hypothyreosisos beteg tüneteit! Töltse ki a táblázatot! 5 pont

Tünetek	Hyperthyreosisos	Hypothyreosisos
Jellemző arc és szemváltozás	<i>rémült tekintet, aggódó arckifejezés</i>	<i>duzzadt arc, kifejezéstelen tekintet</i>
Bőrelváltozások	<i>nyirkos bőr</i>	<i>hideg, durva tapintású bőr</i>
Hőmérséklet	<i>hőemelkedés</i>	<i>alacsony hőmérséklet</i>
Széklelet	<i>hasmenés</i>	<i>székrekedés</i>
Viselkedés	<i>izgatott</i>	<i>fáradt, közömbös</i>

(Helyes válaszonként 0,5-0,5 pont adható!)

22. Sorolja fel az utóagy részeit magyarul! 3 pont

- *nyúltvelő*
- *híd*
- *kisagy*

(Helyes válaszonként 1-1 pont adható!)



23. **Húzza alá a paralysisre jellemző helyes állítást!** **1 pont**

- az izomerő csökkenése, izomgyengeség
- az izomerő kiesése, bénulás

(A helyes válaszra 1 pont adható!)

24. **Csoportosítsa a felsorolt tüneteket a vegetatív idegrendszer megfelelő hatásaival! Írja a sorszámokat a megfelelő helyre!** **5 pont**

1. koszorúerek szűkülnek
2. légzésszám fokozódik
3. nyáleválasztás fokozódik
4. vércukorszint emelkedik
5. pupilla tágul
6. a szív teljesítménye csökken
7. bélmozgás fokozódik
8. vérnyomás emelkedik
9. vércukorszint csökken
10. bronchiolus tágul

Szimpatikus hatás: *2, 4, 5, 8, 10*

Paraszimpatikus hatás: *1, 3, 6, 7, 9*

(Helyes válaszonként 0,5-0,5 pont adható!)

25.\* **Soroljon fel a terhesség valószínűségi jelei közül négyet /4/!** **4 pont**

- *a menstruáció elmaradása*
- *a hüvely szederjes elszíneződése*
- *bővebb hüvelyi váladék*
- *felpuhult méhnyak*
- *a terhességi próbák pozitívvá válása*

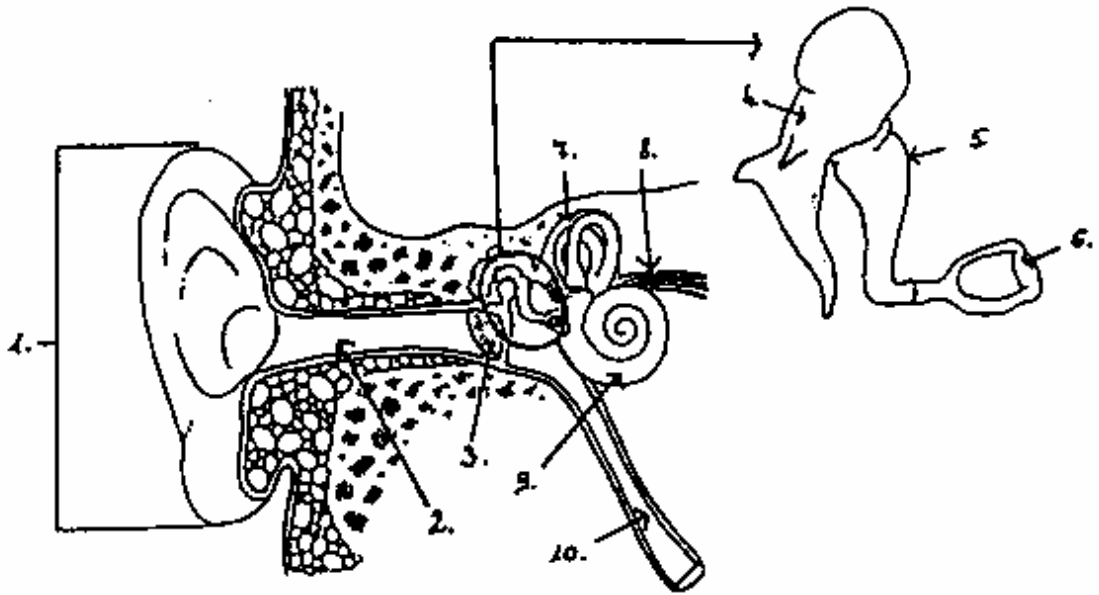
(Helyes válaszonként 1-1 pont adható!)

26.\* **Ismertesse az érzékszervek feladatait! Írjon hármat /3/!** **3 pont**

- *a környezet meghatározott ingereinek felvétele*
- *az ingerek ingerületté alakítása*
- *az ingerület továbbítása a központi idegrendszerhez*

(Helyes válaszonként 1-1 pont adható!)

27. Nevezze meg a halló- és egyensúlyozó szervek az ábrán jelölt részeit! (Válaszait írja a számok mellé!) 5 pont



- |                              |                                    |
|------------------------------|------------------------------------|
| 1. ... <i>fülkagyló</i> ...  | 6. ... <i>kengyel</i> ...          |
| 2. ... <i>hallójárat</i> ... | 7. ... <i>félkörös ívjárat</i> ... |
| 3. ... <i>dobhártya</i> ...  | 8. ... <i>hallóideg</i> ...        |
| 4. ... <i>kalapács</i> ...   | 9. ... <i>csiga</i> ...            |
| 5. ... <i>üllő</i> ...       | 10. ... <i>Eustach-kürt</i> ...    |

(Helyes válaszonként 0,5-0,5 pont adható!)

28.  Sorolja fel a vérzések fajtáit! 3 pont

- *artériás*
- *vénás*
- *capillaris*

(Helyes válaszonként 1-1 pont adható!)

- 29.\* Ismertesse az elsősegélynyújtó feladatait a segítségnyújtás során! Írjon ötöt /5/! 5 pont

- *helyzet felmérése*
- *tájékozódás a történekről*
- *újabb balesetveszély elhárítása*
- *sérült elhelyezése*
- *sérülés, rosszullét természetének megállapítása*
- *helyes és halaszthatatlan beavatkozások elvégzése*
- *segítségkérés (mentők, tűzoltók stb.)*
- *sérülttel maradni*

(Helyes válaszonként 1-1 pont adható!)