

„Szolgálati titok!”
„Titkos!”

Érvényességi idő:
az írásbeli vizsga befejezésének
időpontjáig
A minősítő neve: Vízvári László
A minősítő beosztása: főigazgató

M E G O L D Ó L A P

szakmai írásbeli vizsga

Egészségügyi alapmodul

2006. november 9.

TÁJÉKOZTATÓ **az értékelő tanár részére**

- A vizsgázók csak a kiosztott feladatlapon dolgozhatnak.
- Tévedés esetén helyes megoldásnak csak a vizsgázó egyértelmű javítása fogadható el.
- A dolgozatban előforduló esetleges hibákat, tévedéseket kérjük, feltűnően jelöljék!
- A feladatlap egységes értékeléséhez használják fel a rendelkezésükre bocsátott megoldási javaslatot!
- Ponthatáron belül a megoldólaptól eltérő, de tartalmában azonos egyéb helyes megoldás is elfogadható a csillaggal (*) jelölt kérdéseknél.
- Tekintettel az írásmód eltérő gyakorlatára, az értékelésnél ne a helyesírást, hanem a tartalmat értékeljék a tanárok!
- A bekeretezett sorszámú kérdések (□) kizáró jellegűek.
Az írásbeli vizsga sikertelenségét jelenti, ha a kizáró jellegű feladatnál a hallgató nem éri el az 51 %-ot.
- Kérjük, hogy minden feladat esetén a maximálisan adható pontszám melletti négyzetbe írja be az elért pontszámot!
- Maximálisan adható pontszám: 100 pont
- Ponthatárok:
 - Megfelelt: 51 - 100 pont
 - Nem felelt meg: 0 - 50 pont

Maximálisan adható
pontszám:

1. Írja az alábbi latin kifejezések mellé magyar jelentésüket!

4 pont

regeneratio: *a szövetek újraképződése*
hypertrophia: *túltengés*
atrophia: *sorvadás*
necrosis: *elhalás*

(Helyes válaszonként 1-1pont adható!)

2. Határozza meg, hogy a kórlefolyás mely szakaszában jelentkeznek az általános, és a betegségre jellemző tünetek!

2 pont

általános tünetek: *bevezető szakasz*
betegségre jellemző tünetek: *kifejlődési szakasz*

(Helyes válaszonként 1-1pont adható!)

3. Nevezze meg, mely szervben található az alábbi anatómiai képletek!

5 pont

Bartholin mirigy: *...női nemi szerv...*
Bowmann-tok: *...vese...*
His-köteg: *...szív...*
Langerhans szigetek: *...hasnyálmirigy...*
Sugártest: *...szem...*

(Helyes válaszonként 1-1 pont adható!)

4. Hasonlítsa össze a hyperglykaemiás és a hypoglykaemiás coma tüneteit! Töltse ki a táblázatot! 5 pont

Hyperglykaemiás coma (diabetesez coma)	Tünet	Hypoglykaemiás coma
<i>magas</i>	vércukorszint	<i>alacsony</i>
<i>piros</i>	arcszín	<i>sápadt</i>
<i>száraz, meleg</i>	bőr	<i>veritékes, hűvös</i>
<i>szapora, igen mély be- és kilégzések sorozata (Kussmaul típusú)</i>	légzés típusa	<i>normál légzés</i>
<i>acetonszagú</i>	lehelet	<i>normális</i>

(Helyes válaszonként 0,5-0,5 pont adható!)

5. Párosítsa a vitaminokat a felsorolt betegségekkel illetve állapotokkal! Írja a vitamin mellé a megfelelő számot! 4 pont

A vitamin: <i>4</i>	1. skorbut
B ₁ vitamin: <i>5</i>	2. nemi működés csökkenése
B ₁₂ vitamin: <i>8</i>	3. angolkór
D vitamin: <i>3</i>	4. farkas-vakság
E vitamin: <i>2</i>	5. beri-beri
K vitamin: <i>7</i>	6. pellagra
C-vitamin: <i>1</i>	7. véralvadási zavar
Nikotinsav: <i>6</i>	8. vészes vérszegénység

(Helyes válaszonként 0,5-0,5 pont adható!)

6. Húzza alá a felsorolásból az emésztőrendszer középső szakaszának részeit! 2 pont

- végbél
- csípőbél
- szájüreg
- gyomor
- patkóbél
- vastagbél
- nyelőcső
- éhbél
- garat

(Helyes válaszonként 0,5-0,5 pont adható!)

7.* Írjon az alábbi jellegzetes oedema képződési helyek mellé egy-egy jellegzetes kórképet! 3 pont

boka, lábszár: *jobb szívfél elégtelenség, cor pulmonale*
tüdő oedema: *bal szívfél elégtelenség*
arc, szem körül: *vese eredetű betegség*

(Helyes válaszonként 1-1pont adható!)

8. Határozza meg az alábbi fogalmak lényegét! 3 pont

nefron: *a vese működési egysége*
elsődleges vizelet: *a vérplazma finom szűrlete*
homeosztázis: *a szervezet belső egyensúlya*

(Helyes válaszonként 1-1pont adható!)

9.* Soroljon fel a húgyhólyaggyulladás (cystitis) tünetei közül hármat /3/! 3 pont

- *gyakori vizelési inger*
- *pár csepp vizelet, égő-csípő érzéssel kísért vizelés*
- *gyakori görcsös fájdalom*
- *vizeletben vér jelenik meg*
- *vizeletben genny jelenik meg*

(Helyes válaszonként 1 – 1 pont adható!)

10. **Határozza meg az alábbi anatómiai képletek elhelyezkedését a szervezetben!** **4 pont**

Leydig sejtek: *a herékben, a herecsatornák között*
 Cowper mirigy: *a gát állományában beágyazva*
 barlangos test: *a hímvessző állományában*
 sárgatest: *a petefészek kéregállományában*

(Helyes válaszonként 1-1pont adható!)

- 11.* **Soroljon fel a meddőség női okai közül hármat /3/!** **3 pont**

- *nemi szervek fejletlensége, fejlődési rendellenessége*
- *nemi szervek, főleg a méhkiürt gyulladásos elzáródása*
- *endocrin és anyagcsere betegségek*

(Helyes válaszonként 1 – 1 pont adható!)

12. **Ismertesse a méh falának rétegeit magyarul és latinul!** **3 pont**

- *külső hashártya által borított réteg - perimetrium*
- *középső izomréteg - myometrium*
- *belső nyálkahártya réteg - endometrium*

(Helyes válaszonként 0,5-0,5 pont adható!)

13. **Húzza alá a helyes válaszokat!** **4 pont**

Hol található a beszéd motoros központja?

homloklebeny
 fali lebeny

Mi a kisagy feladata?

a magatartást szabályozza
a mozgások összerendezése, harmonikussá tétele

Hol található a légzés szabályozásának központja?

hypothalamus
nyúltvelő

Hol termelődik az agy-gerincvelői folyadék (liquor)?

az agykamrákban
 az agyhártyák között

(Helyes válaszonként 1-1 pont adható!)

14.* Soroljon fel az epilepszia okai közül hármat /3/!

3 pont

- *gyulladásos folyamat*
- *daganat*
- *vérzés*
- *koonyasérülés*
- *fejlődési rendellenesség*

(Helyes válaszonként 1-1pont adható!)

15.* Ismertesse a növekedési hormon (STH) hatását a szervezetre! Írjon hármat /3/!

3 pont

- *elősegíti a sejtek szaporodását*
- *elősegíti a sejtek megnagyobbodását*
- *hatására megnagyobbodnak a zsigerek*
- *hatására megnagyobbodnak a lágy szövetek*
- *elősegíti a csontok hosszirányú és vastagságbeli növekedését*

(Helyes válaszonként 1-1pont adható!)

16. Válaszoljon röviden az alábbi kérdésekre!

7 pont

Mely belső elválasztású mirigy termeli a calcitonint?

- *pajzsmirigy*

Hol termelődik az aldoszteron?

- *a mellékvese kéregállományában*

Mi az androgének feladata?

- *a másodlagos férfi nemi jelleg kialakításáért felelnek*

Hol termelődik a progeszteron?

- *a petefészekben a sárgatest termeli*

Mi a somatostatin hatása?

- *a testnövekedést gátolja*

Hogy nevezzük a csecsemőmirigy hormonját?

- *thymosin*

Hol termelődik a glukagon?

- *a hasnyálmirigyben*

(Helyes válaszonként 1-1 pont adható!)

17. Sorolja fel a bőr rétegeit magyarul!

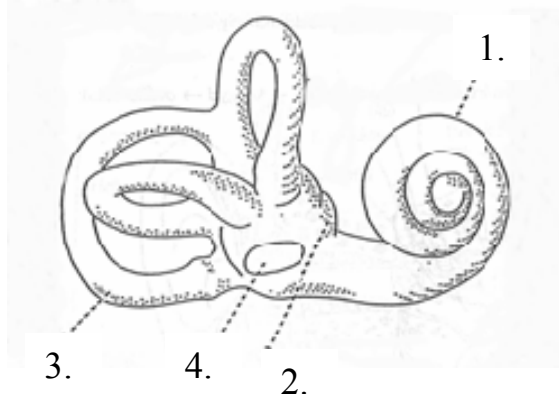
3 pont

- *külső hám*
- *irha*
- *bőr alatti kötőszövet*

(Helyes válaszonként 1 – 1 pont adható!)

18. Nevezze meg az ábra alapján a belső fül részeit!
Válaszát írja a számok mellé!

4 pont



1. *csontos csiga*
2. *előcsarnok*
3. *csontos félkörös ívjáratok*
4. *ovális ablak*

(Helyes válaszonként 1-1 pont adható!)

19. Válaszoljon röviden az alábbi kérdésekre!

5 pont

Hogy nevezzük a szív középső rétegét?

- *szívizom*

Melyik szívüregbe ömlik a szív saját gyűjtőere (sinus coronarius)?

- *jobb pitvar*

Hogy nevezzük a szív elsődleges ingerképző központját?

- *sinus csomó*

Hol található a szív működés irányításának központja?

- *nyúltvelő*

Milyen billentyűk találhatók a vénákban?

- *félhold alakú (semilunáris, zsebsbillentyű)*

(Helyes válaszonként 1-1 pont adható!)

20.* Soroljon fel a magas vérnyomás (hypertonia) szövődményei közül négyet /4/!

4 pont

- *szívelégtelenség*
- *coronaria keringési zavar*
- *érelmeszesedés (arteriosclerosis)*
- *agyvérzés*
- *vesekárosodás*

(Helyes válaszonként 1-1 pont adható!)

21. Határozza meg a légzőrendszer feladatát!

2 pont

A szervezet gázcseréjének biztosítása, az oxigén felvétele és továbbítása, a CO₂ leadása.

22. Válaszoljon röviden az alábbi kérdésekre!

4 pont

Mi borítja a légcső belső felszínét?

- *csillószőrös hengerhám*

Mely erek biztosítják a tüdő szövetének saját vérellátását?

- *arteria és vena bronchialis*

Hogyan változik szimpatikus idegrendszeri hatásra a légzés?

- *fokozódik*

Mi a reziduális levegő?

- *a teljes kilégzés után a tüdőben maradt levegő*

(Helyes válaszonként 1-1 pont adható!)

23.* Soroljon fel a szénanátha tünetei közül hármat /3/!

3 pont

- *vérbő kötőhártya*
- *duzzadt orrnyálkahártya*
- *orrdugulás*
- *gyakori tüszűmentés*
- *nagy mennyiségű vízszerű orrváladék ürítés*

(Helyes válaszonként 1-1 pont adható!)

24. **Határozza meg elsősegélynyújtáskor a sérült fektetési módját az alábbi állapotokban!** **3 pont**

eszméletlenség: *...stabil oldalfektetés...*

klinikai halál (újraélesztéskor): *...kemény alapon hanyatt fektetve...*

hasi sérülés: *...hanyatt fektetve, lábakat térdben felhúзва...*

(Helyes válaszonként 1-1 pont adható!)

- 25.* **Soroljon fel a seb fajtái közül négyet /4/!** **4 pont**

- *vágott*
- *szúrt*
- *harapott*
- *horzsolt*
- *zúzott*
- *lőtt*
- *roncsolt*

(Helyes válaszonként 1-1 pont adható!)

26. **Nevezze meg az alábbi csontok által alkotott ízületeket!** **3 pont**

alkarcsontok – kéztőcsontok: *csuklóízület*

combcsont – sípcsont – térdkalács: *térdízület*

felkarcsont – alkarcsontok: *könyökízület*

(Helyes válaszonként 1-1 pont adható!)

27. **Sorolja fel a koponya varratait!** **4 pont**

- *koronavarrat*
- *nyílvarrat*
- *lambdavarrat*
- *pikkelyvarrat*

(Helyes válaszonként 1-1 pont adható!)

28. **Ismertesse a csontok folytonos összeköttetéseinek fajtáit!** **3 pont**

- *kötőszövetes*
- *porcos*
- *csontos*

(Helyes válaszonként 1 – 1 pont adható!)