

„Szolgálati titok!”
„Titkos!”

Érvényességi idő:
az írásbeli vizsga befejezésének
időpontjáig
A minősítő neve: Vízvári László
A minősítő beosztása: főigazgató

M E G O L D Ó L A P

szakmai írásbeli vizsga

Egészségügyi alapmodul

2007. március 13.

TÁJÉKOZTATÓ **az értékelő tanár részére**

- A vizsgázók csak a kiosztott feladatlapon dolgozhatnak.
- Tévedés esetén helyes megoldásnak csak a vizsgázó egyértelmű javítása fogadható el.
- A dolgozatban előforduló esetleges hibákat, tévedéseket kérjük, feltűnően jelölgék!
- A feladatlap egységes értékeléséhez használják fel a rendelkezésükre bocsátott megoldási javaslatot!
- Ponthatáron belül a megoldólaptól eltérő, de tartalmában azonos egyéb helyes megoldás is elfogadható a csillaggal (*) jelölt kérdéseknél.
- Tekintettel az írásmód eltérő gyakorlatára, az értékelésnél ne a helyesírást, hanem a tartalmat értékeljék a tanárok!
- A bekeretezett sorszámú kérdések (□) kizáró jellegűek.
Az írásbeli vizsga sikertelenségét jelenti, ha a kizáró jellegű feladatnál a hallgató nem éri el az 51 %-ot.
- Kérjük, hogy minden feladat esetén a maximálisan adható pontszám melletti négyzetbe írja be az elért pontszámot!
- Maximálisan adható pontszám: 100 pont
- Ponthatárok:
 - Megfelelt: 51 - 100 pont
 - Nem felelt meg: 0 - 50 pont

Maximálisan adható
pontszám:

1. **Nevezze meg az agykoponya csontjait magyarul!**

5 pont

- *homlokcsont*
- *falcsont*
- *ékcson*
- *halántékcson*
- *nyakszirtcsont*

(Helyes válaszonként 1-1 pont adható!)

2. **Írja le az izomműködés élettanával kapcsolatos fogalmakat!**

2 pont

Küszöbinger: *Minimális ingererősség, melyre az izom összehúzódással válaszol.*

Kontrakció: *Egy izomrost összehúzódása.*

(Helyes válaszonként 1-1 pont adható!)

3. **Sorolja fel a csontok folytonos összeköttetéseit!**

3 pont

- *kötőszövetes*
- *porcos*
- *csontos*

(Helyes válaszonként 1-1 pont adható!)

4. **Válaszoljon az alábbi kérdésekre!**

2 pont

Mit nevezünk behatolási kapunak?

Azt a helyet, amelyen a kórokozó a szervezetbe jut.

Mettől-meddig tart a lappangási szakasz?

A kórokozó behatolásától a tünetek megjelenéséig.

(Helyes válaszonként 1-1 pont adható!)

5. Nevezze meg latinul az emberi test fő részeit!

3 pont

Emberi test	Latin megnevezés
fej	<i>caput</i>
nyak	<i>collum</i>
törzs	<i>truncus</i>
mellkas	<i>thorax</i>
has	<i>abdomen</i>
medence	<i>pelvis</i>

(Helyes válaszonként 0,5-0,5 pont adható!)

6.* Sorolja fel és jellemezze a betegségeket lefolyásuk szerint!

6 pont

heveny (acut):

- rövid ideig tart (1-2 naptól 2-4 hét)

- heves tünetekkel jár

félheveny (subacut):

- elhúzódó lefolyású

- nem jár viharos tünetekkel

idült (chronicus):

- hosszantartó, évekig, évtizedekig tarthat

- váltakozóan nyugalmi és aktív szakaszokkal jár

(Felsorolásra: 1-1 pont; jellemzésre: 0,5-0,5 pont adható!)

7. Húzza alá az emésztőrendszeri daganatos megbetegedésre utaló tüneteket!

2 pont

- indokolatlan fogyás
- láz
- székelési ritmus megváltozása
- ízületi fájdalmak
- nyelési nehézségek
- gyakori fejfájás
- véres széklet

(Helyes válaszonként 0,5-0,5 pont adható!)

- 8.* Írjon három /3/ olyan okot, mely a szervezet folyadék- elektrolit háztartás egyensúlyának felborulásához vezethet! 3 pont

- hányás
- hasmenés
- nagyfokú izzadás
- vérplazma veszteség

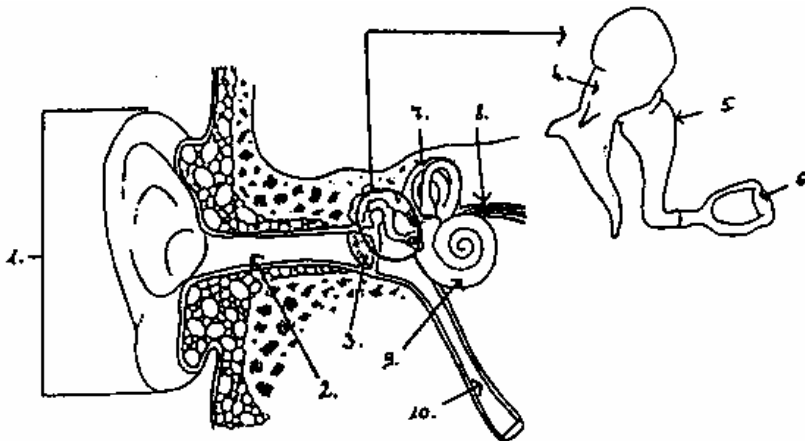
(Helyes válaszonként 1-1 pont adható!)

9. Egészítse ki a táblázatot! 5 pont

emésztőrendszer részei	emésztő enzimek	tápanyagok bontása
szájüreg	ptialin, maltáz	<i>szénhidrát</i>
gyomor	<i>pepszin</i>	<i>fehérje</i>
	kimozin	tejfehérje
	<i>lipáz</i>	<i>zsír</i>
<i>vékonybél</i>	<i>tripszin</i>	<i>fehérje</i>
	amiláz, maltáz, laktáz	<i>szénhidrát</i>
	<i>lipáz</i>	zsír

(Helyes válaszonként 0,5-0,5 pont adható!)

10. Nevezze meg magyarul a halló- és egyensúlyozó szervnek az ábrán jelölt részeit! Válaszait írja a számok mellé! 5 pont



- | | |
|------------------------------|------------------------------------|
| 1. ... <i>fülkagyló</i> ... | 6. ... <i>kengyel</i> ... |
| 2. ... <i>hallójárat</i> ... | 7. ... <i>félkörös ívjárat</i> ... |
| 3. ... <i>dobhártya</i> ... | 8. ... <i>hallóideg</i> ... |
| 4. ... <i>kalapács</i> ... | 9. ... <i>csiga</i> ... |
| 5. ... <i>üllő</i> ... | 10. ... <i>Eustach-kürt</i> ... |

(Helyes válaszonként 0,5-0,5 pont adható!)

11. **Csoportosítsa a szemburok rétegeit az alábbiak szerint! 3 pont**

Írja a pontozott vonalra a helyes számokat!

- | | |
|--------------|---------------------|
| 1. érhártya | 4. szaruhártya |
| 2. ínhártya | 5. ideghártya |
| 3. sugártest | 6. szivárványhártya |

Külső szemburok része: ...2, 4...

Középső szemburok része: ...1, 3, 6...

Belső szemburok része: ...5...

12.* **Ismertesse a Progresszív stroke (PS) lényegét és írjon a 4 pont**

tünetei közül hármat /3/!

(Helyes válaszonként 0,5-0,5 pont adható!)

Lényege: *az agyszövetet tápláló artéria megreped, a hozzá tartozó területen anyagcserezavar és oxigén hiány alakul ki.*

Tünetei:

- *tudatzavar*
- *féloldali bénulás*
- *légzészavar*
- *beszédzavar*
- *inkontinencia*
- *érezszavarok*

(A lényegére 1 pont, a tünetekre 1-1 pont adható!)

13. **Válaszoljon röviden az alábbi kérdésekre! 5 pont**

Hol kereszteződik a piramis pálya nagy része?

- *a nyúltvelőben*

Hol található az agyban a beszéd motoros központja?

- *a homlok lebenyben*

Mely lebenyben található a látókéreg?

- *a nyakszirtili lebenyben*

Hol található a hallás kérgi központja?

- *a halánték lebenyben*

Hogy nevezzük az idegrendszer támasztószövetét?

- *neuroglia*

(Helyes válaszonként 1-1 pont adható!)

14. Sorolja fel a tubulus részeit! 3 pont

- *elsődleges kanyarulatós csatorna*
- *Henle-kacs*
- *másodlagos kanyarulatós csatorna*

(Helyes válaszonként 1-1 pont adható!)

15. Húzza alá a felsoroltak közül azokat az alkotórészeket, amelyek a végleges vizeletben élettanilag megtalálhatók! 2 pont

- kreatinin
- húgysav
- bilirubin
- urobilinogén
- cukor
- fehérje
- karbamid

(Helyes válaszonként 0,5-0,5 pont adható!)

16.* Határozza meg az alábbi vesebetegség lényegét! 4 pont

chronicus uraemia:

- *a vese állomány súlyos csökkenése következtében működésének teljes beszűkülése*

vesekövesség:

- *a vese üregrendszerében különböző oldott sók kő formájában kicsapódnak, innen a húgyvezetékbe illetve a húgyhólyagba jutva akadályozhatják, vagy teljesen elzárhatják a vizelet útját*

(Helyes válaszonként 2-2 pont adható!)

17. Sorolja fel a mellékvese velőállományának a hormonjait! 2 pont

- *adrenalin*
- *noradrenalin*

(Helyes válaszonként 1-1 pont adható!)

18.* Nevezzen meg az adrenalin hatásai közül hármat /3/! 3 pont

- *fokozza a szívösszehúzódások számát, szív működés erejét*
- *emeli a légzésszámot*
- *szűkíti a perifériás ereket – a vérnyomást emeli*
- *lassítja a bélműködést – a perisztaltika csökken*
- *a májban és az izmokban tárolódott glikogént mobilizálja – a vércukor szintet emeli*
- *pupillatágulatot idéz elő*

(Helyes válaszonként 1-1 pont adható!)

19. Válaszoljon röviden az alábbi kérdésekre!**5 pont**

Mely hormon felelős a tejelválasztás szabályozásáért?

- *prolaktin (luteotrop hormon)*

Mely hormon szabályozza a tej kiürülését az emlőből?

- *oxytocin*

Hol termelődik az ADH hormon?

- *hypothalamusban*

Hol tárolódik az ADH hormon?

- *a hypophysis hátsó lebenyében*

Mely betegség alakul ki az ADH hiányakor?

- *diabetes insipidus*

(Helyes válaszonként 1-1 pont adható!)

20. Sorolja fel magyarul a külső és a belső férfi nemi szerveket!**4 pont**

Külső nemi szervek: - *herezacskó*
- *hímvessző*

Belső nemi szervek: - *here*
- *mellékhere*
- *ondóvezeték*
- *ondósinór*
- *ondóhólyag*
- *dülmirigy*

(Helyes válaszonként 0,5-0,5 pont adható!)

21. Határozza meg az alábbi anatómiai képletek elhelyezkedését a szervezetben!**4 pont**

Leydig sejtek: *a herékben, a herecsatornák között*

Cowper mirigy: *a gát állományában beágyazva*

Barlangos test: *a hímvessző állományában*

Sárgatest: *a petefészek kéregállományában*

(Helyes válaszonként 1-1 pont adható!)

22.* **Ismertesse az AIDS fertőzés megelőzésének lehetőségeit! 4 pont**
Írjon négyet /4/!

- *gumi óvszer (condom) használata*
- *monogámia-tartós párkapcsolat*
- *egészségügyben biztonságos vérvétel, vérátömlesztés*
- *kábítószer fogyasztás elkerülése, steril tű használata*

(Helyes válaszonként 1-1 pont adható!)

23. **Határozza meg a sérült fektetési módját elsősegélynyújtáskor az alábbi állapotokban! 3 pont**

eszméletlenség: *...stabil oldalfektetés...*

klinikai halál (újraélesztéskor): *...kemény alapon hanyatt fektetve...*

hasi sérülés: *...hanyatt fektetve, lábakat térdben felhúzza...*

(Helyes válaszonként 1-1 pont adható!)

24. **Sorolja fel a vérzések fajtáit latinul! 3 pont**

- *arterias*
- *venas*
- *capillaris*

(Helyes válaszonként 1-1 pont adható!)

25.* **Soroljon fel a végtagtörés lehetséges szövődményei közül hármat /3/! 3 pont**

- *erek sérülése*
- *idegek sérülése*
- *vérömleny*
- *fertőzés*
- *shock*

(Helyes válaszonként 1-1 pont adható!)

26. **Csoportosítsa a szív eredetű keringési elégtelenséget a hozzá tartozó tünetekkel! 4 pont**
Írja a pontozott vonalra a megfelelő számokat!

- | | |
|---------------------|---------------------------|
| 1. hasvízkór | 5. tüdővizenyő |
| 2. köhögés | 6. lábszár vizenyő |
| 3. telt nyaki vénák | 7. „szilvalé” szerű köpet |
| 4. munka dyspnoe | 8. éjszakai vizelet |

Bal szívfél elégtelenség: *...2, 4, 5, 7...*

Jobb szívfél elégtelenség: *...1, 3, 6, 8...*

(Helyes válaszonként 0,5-0,5 pont adható!)

27. Válaszoljon röviden az alábbi kérdésekre!

5 pont

Hogy nevezzük a szív középső rétegét?

- *Szívizom (myocardia)*

Melyik szívüregbe ömlik a szív saját gyűjtőere (sinus coronarius)?

- *jobb pitvar*

Hogy nevezzük a szív elsődleges ingerképző központját?

- *sinus csomó*

Hol található a szív működés irányításának idegrendszeri központja?

- *nyúltvelő*

Milyen billentyűk találhatók a vénákban?

- *félhold alakú (semilunáris, zsebesbillentyű)*

(Helyes válaszonként 1-1 pont adható!)

28.* Soroljon fel az idült orrnyálkahártya gyulladás okai közül hármat /3/!

3 pont

- *orrmelléküreg gyulladás*
- *orrsövényferdülés*
- *orr-garat mandula túltengés*
- *levegőszennyeződés*

(Helyes válaszonként 1-1 pont adható!)