

„Szolgálati titok!”
„Titkos!”

Érvényességi idő:
az írásbeli vizsga befejezésének
időpontjáig
A minősítő neve: Vízvári László
A minősítő beosztása: főigazgató

M E G O L D Ó L A P

szakmai írásbeli vizsga

Egészségügyi alapmodul

2007. október 15.

TÁJÉKOZTATÓ **az értékelő tanár részére**

- A vizsgázók csak a kiosztott feladatlapon dolgozhatnak.
- Tévedés esetén helyes megoldásnak csak a vizsgázó egyértelmű javítása fogadható el.
- A dolgozatban előforduló esetleges hibákat, tévedéseket kérjük, feltűnően jelöljék!
- A feladatlap egységes értékeléséhez használják fel a rendelkezésükre bocsátott megoldási javaslatot!
- Ponthatáron belül a megoldólaptól eltérő, de tartalmában azonos egyéb helyes megoldás is elfogadható a csillaggal (*) jelölt kérdéseknél.
- Tekintettel az írásmód eltérő gyakorlatára, az értékelésnél ne a helyesírást, hanem a tartalmat értékeljék a tanárok!
- A bekeretezett sorszámú kérdések (□) kizáró jellegűek.
Az írásbeli vizsga sikertelenségét jelenti, ha a kizáró jellegű feladatnál a hallgató nem éri el az 51 %-ot.
- Kérjük, hogy minden feladat esetén a maximálisan adható pontszám melletti négyzetbe írja be az elért pontszámot!
- Maximálisan adható pontszám: 100 pont
- Ponthatárok:

Megfelelt: 51 - 100 pont

Nem felelt meg: 0 - 50 pont

Maximálisan adható
pontszám:

1. Sorolja fel magyarul a hasizmok fajtáit!

4 pont

- *egyenes hasizom*
- *külső ferde hasizom*
- *belső ferde hasizom*
- *haránt hasizom*

(Helyes válaszonként 1-1 pont adható!)

2. Nevezze meg magyarul, milyen csigolyákból áll a gerincoszlop!

5 pont

- *nyakcsigolyák*
- *hátcsigolyák*
- *ágyékcsgolyák*
- *keresztcsonti csigolyák*
- *farkcsigolyák*

(Helyes válaszonként 1 – 1 pont adható!)

3.* Soroljon fel az élő kórokozók közül négyet /4/!

4 pont

- | | |
|---------------------------|----------------------|
| - <i>vírusok</i> | - <i>gombák</i> |
| - <i>baktériumok</i> | - <i>férgék</i> |
| - <i>egysejtű állatok</i> | - <i>ízeltlábúak</i> |

(Helyes válaszonként 1-1 pont adható!)

4. Csoportosítsa az alábbi tüneteket, a meghatározott szempontok szerint! Írja a sorszámot a megfelelő csoporthoz!

4 pont

1. láz
2. duzzanat
3. pirosság
4. fehérvérsejt szaporulat
5. melegség
6. vörösvérsejt süllyedés gyorsulás
7. fájdalom
8. működés csökkenés (kiesés)

A gyulladás helyi tünetei: ...*2, 3, 5, 7, 8*...

A gyulladás általános tünetei: ...*1, 4, 6*...

(Helyes válaszonként 0,5-0,5 pont adható!)

5. Nevezze meg latinul az alábbi szerveket!

5 pont

szív - *cor*
 máj - *hepar*
 gyomor - *gaster*
 tüdő - *pulmo*
 lép - *lien*

(Helyes válaszonként 1-1 pont adható!)

6.* Soroljon fel a cukorbetegség tünetei közül ötöt /5/!

5 pont

- *a beteg sokat iszik, állandóan szomjas*
- *kínzó éhségérzet*
- *jó étvágy mellett fogyás*
- *bőséges vizeletürítés*
- *izomgyengeség, idegbénulások*
- *száraz bőr, bőrvizketés*
- *nehezen gyógyuló sebek*
- *nemi-és fogamzóképeség csökkenése*
- *magas vércukorszint*
- *vizeletben cukor és aceton megjelenése*

(Helyes válaszonként 1-1 pont adható!)

7. Húzza alá az alábbi felsorolásból az energiaszolgáltató tápanyagokat!

1 pont

- fehérjék
- víz
- szénhidrátok
- vitaminok
- zsírok
- ásványi sók

(Helyes válaszonként 0,5-0,5 pont adható!)

8. Párosítsa az alábbi betegségeket a rájuk jellemző tünettől! Írja a sorszám mellé a megfelelő betűjelet!

3 pont

1. epehólyag gyulladás
2. gyomorrák
3. bélelzáródás

- A. jobb bordaív alatti fájdalom
- B. húsundor
- C. bélsárhányás

1 – ...**A**...

2 – ...**B**...

3 – ...**C**...

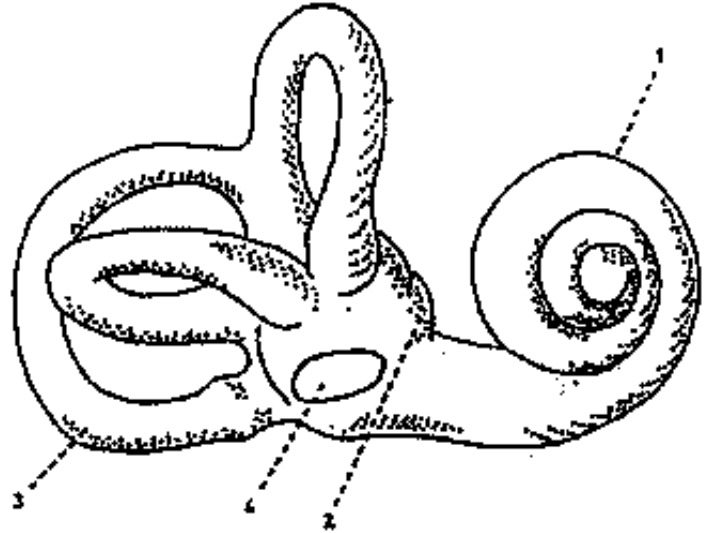
(Helyes válaszonként 1-1 pont adható!)

9. Indokolja meg röviden, miért nem bontja a zsírokat a gyomorban lévő lipáz enzim! 2 pont

A gyomorban savas a vegyhatás, a lipáz pedig csak lúgos közegben fejt ki hatását.

10. Nevezze meg az ábra alapján a belső fül részeit! 4 pont
Válaszát írja a számok mellé!

1. *csontos csiga*
2. *előcsarnok*
3. *csontos félkörös ívjáratok*
4. *ovális ablak*



(Helyes válaszonként 1-1 pont adható!)

11. Ismertesse az érzékszervek feladatait! 3 pont

- *a környezet meghatározott ingereinek felvétele*
- *az ingerek ingerületté alakítása*
- *az ingerület továbbítása a központi idegrendszerhez*

(Helyes válaszonként 1-1 pont adható!)

12. Sorolja fel a gerincvelő szerkezetét! 2 pont

Kívül: *helyezkedik el az idegrostokból álló fehérállomány*

Belül: *helyezkedik el az idegsejtekből álló szürkeállomány*

(Helyes válaszonként 1-1 pont adható!)

13. Írja le az alábbi orvosi kifejezések magyar megfelelőjét! 3 pont

- paralysis: *izomerő kiesése, bénulás*
- aphasia: *beszédzavar*
- tremor: *remegés, akarattól független mozgás*

(Helyes válaszonként 1-1 pont adható!)

14. Csoportosítsa a felsorolt tüneteket a vegetatív idegrendszer megfelelő hatásaival! Írja a sorszámokat a megfelelő helyre! 5 pont

1. koszorúserek szűkülnek
2. légzésszám fokozódik
3. nyáleválasztás fokozódik
4. vércukorszint emelkedik
5. pupilla tágul
6. a szív teljesítménye csökken
7. bélmozgás fokozódik
8. vérnyomás emelkedik
9. vércukorszint csökken
10. bronchiolus tágul

Szimpatikus hatás: *2, 4, 5, 8, 10*

Paraszimpatikus hatás: *1, 3, 6, 7, 9*

(Helyes válaszonként 0,5-0,5 pont adható!)

15.* Soroljon fel a húgyhólyaggyulladás (cystitis) tünetei közül hármat /3/! 3 pont

- *gyakori vizelési inger*
- *pár csepp vizelet, égő-csípő érzéssel kísért vizelés*
- *gyakori görcsös fájdalom*
- *vizeletben vér jelenik meg*
- *vizeletben genny jelenik meg*

(Helyes válaszonként 1-1 pont adható!)

16. Válaszoljon röviden az alábbi kérdésekre!

5 pont

Hol termelődik az erythropoetin?

...vesékben...

Mennyi a végleges vizelet fajsúlya?

...1020-1025...

Tartalmaz-e élettanilag a végleges vizelet urobilinogént?

...tartalmaz...

Tartalmaz-e élettanilag a végleges vizelet bilirubint?

...nem tartalmaz...

Mely szerv helyezkedik el a vese középső zsíros tokjába beágyazva?

...mellékvese...

(Helyes válaszonként 1-1 pont adható!)

17. Határozza meg az alábbi fogalmak lényegét!

3 pont

Nefron: *a vese működési egysége*

Elsődleges vizelet: *a vérplazma finom szűrlete*

Homeosztázis: *a szervezet belső egyensúlya*

(Helyes válaszonként 1-1 pont adható!)

18. Húzza alá azokat az anyagokat, amelyeket a normál vizelet tartalmaz!

3 pont

- karbamid
- húgysav
- epefesték (bilirubin)
- foszforsav
- genny
- cukor
- só
- urobilin
- fehérje
- víz

(Helyes válaszonként 0,5-0,5 pont adható!)

19.* Ismertesse az acromegaliát a megadott szempontok szerint! **6 pont**

Oka: *a növekedési hormon túltermelődése a fejlődés befejezése után*

Tünetei: (Írjon négyet /4/!)

- *a csontok végi részének növekedése*
- *arckifejezés eldurvulása*
- *orr megnagyobbodása*
- *lábujjak, kezujjak meghosszabbodása*
- *szexuális aktivitás csökkenése*
- *nőknél tejelválasztás*
- *nagy nyelv*
- *durva bőr megjelenése*
- *púposság*

(„Okra” 2 pont; „tünetekre” 1-1 pont adható!)

20. Határozza meg az alábbi belső elválasztású mirigyek elhelyezkedését a szervezetben! **3 pont**

hypophysis: *a koponya alapon az ékcsont árkában*

csecsemőmirigy: *a gátor üregben a szegycsont mögött*

hasnyálmirigy: *a patkóbél homorulatában*

(Helyes válaszonként 1-1 pont adható!)

21. Válaszoljon röviden az alábbi kérdésekre! **5 pont**

Hová nyílik a Bartholin mirigy kivezető csöve?

- *a hüvelybe*

Mely szerv biztosítja a petesejt továbbítását a méh felé?

- *a petevezeték*

Mi borítja a méh falának belső rétegét?

- *méhnyálkahártya*

Hol termelődik a progeszteron?

- *a petefészekben a sárgatest termeli*

Hogy nevezzük a méh izomzatának jóindulatú daganatát?

- *myoma*

(Helyes válaszonként 1-1 pont adható!)

22.* Soroljon fel a terhesség valószínűségi jelei közül hármat /3/! **3 pont**

- *a menstruáció elmaradása*
- *a hüvely szederjes elszíneződése*
- *bővebb hüvelyi váladék*
- *felpuhult méhnyak*
- *a terhességi próbák pozitívvá válása*

(Helyes válaszonként 1-1 pont adható!)

23. Írja le, hogyan helyezné el a sérülteket az alábbi esetekben! **3 pont**

orrvérzés esetén:

...ülő helyzet, előre hajtott fej ...

tüdővérzés esetén:

...félülő helyzet (nyugalom)...

gyomorvérzés esetén:

...felhúzott térdekkel fektetni (hányás esetén stabil oldalfekvés)...

(Helyes válaszonként 1-1 pont adható!)

24.* Soroljon fel négy /4/ tünetet, melynek alapján a sérültnél belső vérzésre gondol! **4 pont**

- *hűvös, nyirkos bőr*
- *sápadt, hamuszürke arcszín*
- *szapora pulzus*
- *fájdalom*
- *szomjúságérzés*
- *zavartság, nyugtalanság*
- *vérzés valamely testnyílásból*

(Helyes válaszonként 1-1 pont adható!)

25. Válaszoljon az alábbi kérdésekre! **3 pont**

- Hol helyezkedik el a háromhegyű vitorlás billentyű?

A jobb pitvar és a jobb kamra között.

- Mi a billentyűk feladata?

A vér egyirányú áramlásának biztosítása.

- Milyen izmokból áll a vérerek középső rétege?

Simaizmokból.

(Helyes válaszonként 1-1 pont adható!)

- 26.** Nevezze meg a szív elsődleges és másodlagos ingerképző központját! **2 pont**

elsődleges ingerképző központ: ...*sinus csomó*...

másodlagos ingerképző központ: ...*pitvar – kamrai csomó*...

(Helyes válaszonként 1-1 pont adható!)

- 27.*** Sorolja fel a thrombosis kialakulásában szerepet játszó tényezőket! (Írjon kettőt /2/!) **2 pont**

- *az érbelhártya sérülése*

- *a keringés lelassulása*

- *a vér összetételének megváltozása*

(Helyes válaszonként 1-1 pont adható!)

- 28.** Válaszoljon röviden az alábbi kérdésekre! **5 pont**

Hány lebenyből áll a jobb tüdő?

- *három*

Honnan erednek a hangszalagok?

- *a kannaporcok nyúlványairól*

A garat mely szakaszát köti össze a fülkürt a dobüreggel?

- *az orri szakaszt*

Mi a gégefedő feladata?

- *nyeléskor zárja a gégebemenetet*

Hol található a légzés irányításának központja?

- *a nyúltvelőben*

(Helyes válaszonként 1-1 pont adható!)

This document was created with Win2PDF available at <http://www.daneprairie.com>.
The unregistered version of Win2PDF is for evaluation or non-commercial use only.