

„Szolgálati titok!”
„Titkos!”

Érvényességi idő:
az írásbeli vizsga befejezésének
időpontjáig
A minősítő neve: Vízvári László
A minősítő beosztása: főigazgató

| |
|----------------------------|
| M E G O L D Ó L A P |
|----------------------------|

szakmai írásbeli vizsga

Egészségügyi alapmodul

természetgyógyászati képzéshez

2008. január 26. 10.00 óra

TÁJÉKOZTATÓ **az értékelő tanár részére**

- A vizsgázók csak a kiosztott feladatlapon dolgozhatnak.
- Tévedés esetén helyes megoldásnak csak a vizsgázó egyértelmű javítása fogadható el.
- A dolgozatban előforduló esetleges hibákat, tévedéseket kérjük, feltűnően jelöljék!
- A feladatlap egységes értékeléséhez használják fel a rendelkezésükre bocsátott megoldási javaslatot!
- Ponthatáron belül a megoldólaptól eltérő, de tartalmában azonos egyéb helyes megoldás is elfogadható a csillaggal (*) jelölt kérdéseknél.
- Tekintettel az írásmód eltérő gyakorlatára, az értékelésnél ne a helyesírást, hanem a tartalmat értékeljék a tanárok!
- A bekeretezett sorszámú kérdések (□) kizáró jellegűek.
Az írásbeli vizsga sikertelenségét jelenti, ha a kizáró jellegű feladatnál a hallgató nem éri el az 51 %-ot.
- Kérjük, hogy minden feladat esetén a maximálisan adható pontszám melletti négyzetbe írja be az elért pontszámot!
- Maximálisan adható pontszám: 100 pont
- Ponthatárok:
 - Megfelelt: 51 - 100 pont
 - Nem felelt meg: 0 - 50 pont

Maximálisan adható
pontszám:

1. Nevezze meg az alábbi betegségeket latinul!

7 pont

pikkelysömör: ...*psoriasis*...

tüdőgyulladás: ...*pneumonia*...

magasvérnyomás: ...*hypertonia*...

érelmeszesedés: ...*arteriosclerosis*...

szürkehályog: ...*cataracta*...

cukorbetegség: ...*diabetes mellitus*...

gümőkór: ...*tuberculosis*...

(Helyes válaszonként 1-1 pont adható!)

2. Csoportosítsa az alábbi tüneteket, a meghatározott szempontok szerint! Írja a sorszámokat a megfelelő csoporthoz!

4 pont

1. láz
2. duzzanat
3. pirosság
4. fehérvérsejt-szaporulat
5. melegség
6. vörösvérsejt-süllyedés gyorsulás
7. fájdalom
8. működés csökkenés (kiesés)

A gyulladás helyi tünetei: ...*2, 3, 5, 7, 8*...

A gyulladás általános tünetei: ...*1, 4, 6*...

(Helyes válaszonként 0,5-0,5 pont adható!)

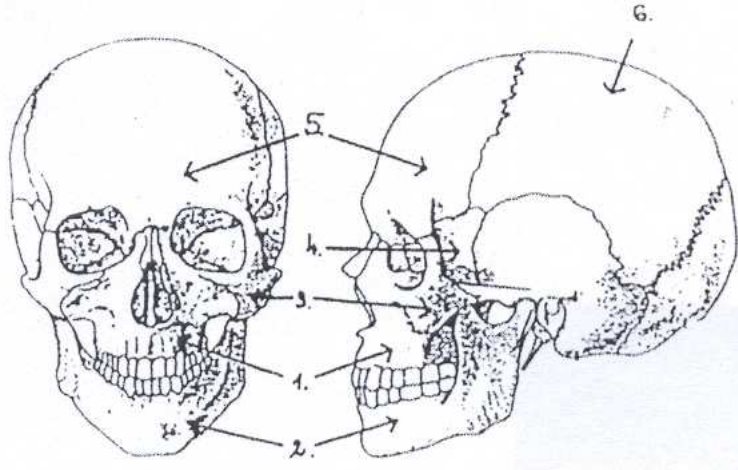
3. Sorolja fel a csontok folytonos összeköttetések fajtáit!

3 pont

- *kötőszövetes*
- *porcos*
- *csontos*

(Helyes válaszonként 1-1 pont adható!)

4. Nevezze meg az agykoponyának és az arckoponyának az ábrán jelölt csontjait magyarul! Válaszát írja a számok mellé a pontozott vonalakra!

6 pont 

1. *...felső állcsont...* 5. *...homlokcsont...*
 2. *...állkapocs...* 6. *...falcsont...*
 3. *...járomcsont...*
 4. *...ékcsont...*

(Helyes válaszonként 1-1 pont adható!)

5. Ismertesse a mandulák feladatát!

2 pont

- *helyi védekezés*
- *immunvédekezés a lymphocita termelés révén*

(Helyes válaszonként 1-1 pont adható!)

- 6.* Soroljon fel a hipovolémiás sokk okai közül hármat /3/!

3 pont

- *vérzés*
- *víz- és sóvesztés*
- *nagyfokú hányás*
- *hasmenés*
- *izzadás*
- *szomjazás*

(Helyes válaszonként 1-1 pont adható!)

7. Írja le, hogyan helyezné el az eszméletlen beteget!

1 pont

- *stabil oldalfekvésben*

8. Válaszoljon röviden az alábbi kérdésekre!**5 pont**

Hogy nevezzük a szívfal középső rétegét?

- *szívizom*

Melyik szívüregbe ömlik a szív saját gyűjtőere (sinus coronarius)?

- *jobb pitvar*

Hogy nevezzük a szív elsődleges ingerképző központját?

- *sinus csomó*

Hol található a szívműködés irányításának központja?

- *nyúltvelő*

Milyen billentyűk találhatók a vénákban?

- *félhold alakú (semilunaris, zsebesbillentyű)*

(Helyes válaszonként 1-1 pont adható!)

9.* Határozza meg a légzőrendszer feladatát!**2 pont**

A szervezet gázcseréjének biztosítása, az oxigén felvétele és továbbítása, a CO₂ leadása.

10. Válaszoljon röviden az alábbi kérdésekre!**5 pont**

Hány lebenyből áll a jobb tüdő?

- *három*

Honnan erednek a hangszalagok?

- *a kannaporcok nyúlványairól erednek*

A garat mely szakaszát köti össze a fülkürt a dobüreggel?

- *az orri szakaszt*

Mi a gégefedő feladata?

- *nyeléskor zárja a gégebemenetet*

Hol található a légzés irányításának központja?

- *a nyúltvelőben*

(Helyes válaszonként 1-1 pont adható!)

11.* Ismertesse a tüdőasztmát (asthma bronchiale-t) a megadott szempontok alapján!

6 pont

Lényege:

A hörgők falában lévő simaizomzat rohamokban fellépő görcse, melyet a kishörgők nyálkahártyájának duzzanata kísér.

Oka: Írjon négyet /4/!

virágpór, szőr, toll, kémiai anyag, étel

Tünetei: Írjon négyet /4/!

- *hirtelen jelentkező nehézlégzés*
- *a légzési segédizmok segítségével próbál levegőhöz jutni a beteg*
- *rövid, kapkodó belégzés után, hosszan elnyúló, sípoló kilégzés*
- *köhögés kezdetén száraz, majd üvegszerű, tapadós (szívós) nyák ürül*
- *a pulzus szapora*

(Lényegére: 2 pont; okra: 0,5-0,5 pont; tüneteire: 0,5-0,5 pont adható!)

12.* Soroljon fel a bélelzáródás tünetei közül négyet /4/!

4 pont

- *görcsös hasi fájdalom*
- *hányinger, hányás*
- *bélsárhányás*
- *székletürítés hiánya*
- *„néma has”*
- *beesett arc*
- *nyelv száraz, lepedékes*

(Helyes válaszonként 1-1 pont adható!)

13. Párosítsa az alábbi tápanyagokat a bontó enzimjeikkel! (Írja a sorszám mellé a megfelelő betűjelet!)

2 pont

- | | |
|-----------------------|-------------------------|
| 1. Fehérjék | A. Kollagenáz, elasztáz |
| 2. Szénhidrátok | B. Lipáz |
| 3. Zsírok | C. Tripszin |
| 4. Kötőszöveti rostok | D. Amiláz |

1.- ...*C*... 2.- ...*D*... 3.- ...*B*... 4.- ...*A*...

(Helyes válaszonként 0,5-0,5 pont adható!)

- 14.* **Ismertessen a cukorbetegéknél előforduló alacsony vércukorszint (hypoglykaemia) kialakulásának okai közül kettőt /2/!** **2 pont**

- *a szükségesnél nagyobb mennyiségű inzulin adagolása*
- *elmarad az inzulin beadását követően a kellő mennyiségű szénhidrát fogyasztása*
- *fokozottabb testi munkavégzés, mely fokozza a szénhidrát felhasználását*

(Helyes válaszonként 1-1 pont adható!)

- 15.* **Soroljon fel a húgyhólyaggyulladás (cystitis) tünetei közül hármat /3/!** **3 pont**

- *gyakori vizelési inger*
- *pár csepp vizelet, égő-csípő érzéssel kísért vizelés*
- *gyakori görcsös fájdalom*
- *a vizeletben vér jelenik meg*
- *a vizeletben genny jelenik meg*

(Helyes válaszonként 1-1 pont adható!)

16. **Határozza meg a húgyhólyag feladatait!** **2 pont**

- *a vizelet gyűjtése*
- *a vizelet tárolása*

(Helyes válaszonként 1-1 pont adható!)

17. **Válaszoljon röviden az alábbi kérdésekre!** **4 pont**

Hol keletkezik az elsődleges vizelet?

... a Malpighi-testben ...

Honnan indul ki a húgyvezeték (ureter)?

... a vesemedencéből ...

Honnan indul ki a húgycső (urethra)?

... a húgyhólyagból ...

Élettani körülmények között tartalmaz-e fehérjét a végleges vizelet?

... nem ...

(Helyes válaszonként 1-1 pont adható!)

- 18.* **Ismertesse a mellrákot (tumor mammae) az alábbiak szerint!** **6 pont**

Lényege: *a mell állományának rosszindulatú daganatos elfajulása*

Tünetei: Írjon négyet /4/!

- *tapintható csomó a mellben*
- *narancshéj behúzóadás a mell bőrén*
- *befordult bimbó*
- *váladékozás*

Megelőzése: *rendszeres szűrővizsgálattal*

(Lényegére, megelőzésére: 1-1 pont; tüneteire: 1-1 pont adható!)

19. **Válaszoljon röviden az alábbi kérdésekre!** **6 pont**

Hol fejlődnek a herék a magzati életben?

- *a hasüregben*

Mi a herezacskó szerepe?

- *a testhőmérsékletnél alacsonyabb hőmérséklet biztosítása*

Mi építi fel a hímvesző állományát?

- *három barlangos test*

Hol található a sárgatest?

- *a petefészek kéregállományában*

Mi a széles méhszalag feladata?

- *a méhet és a petefészket rögzíti*

Mennyi a spermiumok élettartama a női szervezetben?

- *1-2 nap*

(Helyes válaszonként 1-1 pont adható!)

20. **Határozza meg az alábbi belső elválasztású mirigyek elhelyezkedését a szervezetben!** **3 pont**

hypophysis: *a koponya alapon az ékcsont árkában*

csecsemőmirigy: *a gátor üregben a szegycsont mögött*

hasnyálmirigy: *a patkóbél homorulatában*

(Helyes válaszonként 1-1 pont adható!)

21. Sorolja fel a mellékvese velőállományának a hormonjait! 2 pont

- *adrenalin*
- *noradrenalin*

(Helyes válaszonként 1-1 pont adható!)

22. Ismertesse a calcitonin hatását! 2 pont

- *gátolja a Ca csontokból való felszabadulását*
- *megakadályozza a vér magas Ca szint kialakulását*

(Helyes válaszonként 1-1 pont adható!)

23. Húzza alá azokat a hormonokat, amelyek a vércukor szintet emelik! 1 pont

- inzulín
- glukagon
- adrenalin
- somatostatin

(Helyes válaszonként 0,5-0,5 pont adható!)

24.* Határozza meg röviden az alábbi betegség lényegét! 1 pont

Sclerosis multiplex:

Az idegsejt tengelyfonalát körülvevő szigetelő hüvely fokozatos leépülése.

25.* Ismertesse a Progresszív stroke (PS) lényegét és írjon a tüneteinek közül hármat /3/! 4 pont

Lényege: *az agyszövetet tápláló artéria megreped, a hozzá tartozó területen anyagcserezavar és oxigénhiány alakul ki.*

Tünetei:

- *tudatzavar*
- *féloldali bénulás*
- *légzészavar*
- *beszédzavar*
- *inkontinencia*
- *érzészavarok*

(A lényegére 1 pont, a tünetekre 1-1 pont adható!)

26. Nevezze meg az alábbi érzékszervek receptorait! **5 pont**

fül (hallás): *Corti szerv*

fül (egyensúlyozás): *szőrsejtek a hártvás labirintusban*

szem: *csapok, pálcikák*

orr: *szaglóhám sejtek*

nyelv: *ízlelőbimbók*

(Helyes válaszonként 1-1 pont adható!)

27. Húzza alá az alábbiak közül a belsőfül részeit! **1 pont**

- dobüreg
- csontos labirintus
- hallócsontok
- hártvás labirintus
- dobhártya

(Helyes válaszonként 0,5-0,5 pont adható!)

28.* Ismertesse újraélesztés során, milyen hibák illetve szövődmények alakulhatnak ki! Írjon ötöt /5/! **5 pont**

- *nem megfelelő helyen keresik a carotis pulzust*
- *idővesztés (aggályoskodás)*
- *kemény alapra fektetés hiánya*
- *lélegeztetés elmulasztása*
- *a gyomor felfúvódása*
- *helytelen szívmasszázs technika*
- *koordináció hiánya*
- *bordatörés*
- *működő szívnél mellkas kompresszió alkalmazása*
- *aspiráció*

(Helyes válaszonként 1-1 pont adható!)

29. Írja le, hogyan helyezné el a sérülteket az alábbi esetekben? **3 pont**

orrvérzés esetén:

...ülő helyzet, előre döntött fej ...

tüdővérzés esetén:

...félülő helyzet (nyugalom)...

gyomorvérzés esetén:

...felhúzott térdekkel fektetni (hányás esetén stabil oldalfekvés)...

(Helyes válaszonként 1-1 pont adható!)